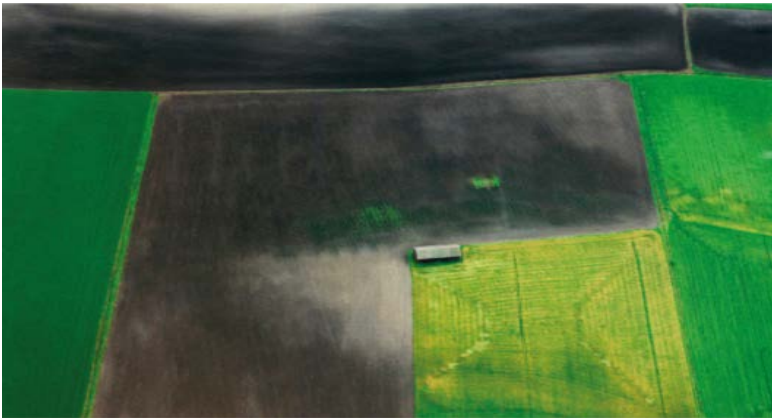




# Hållbarhet i flygbranschen



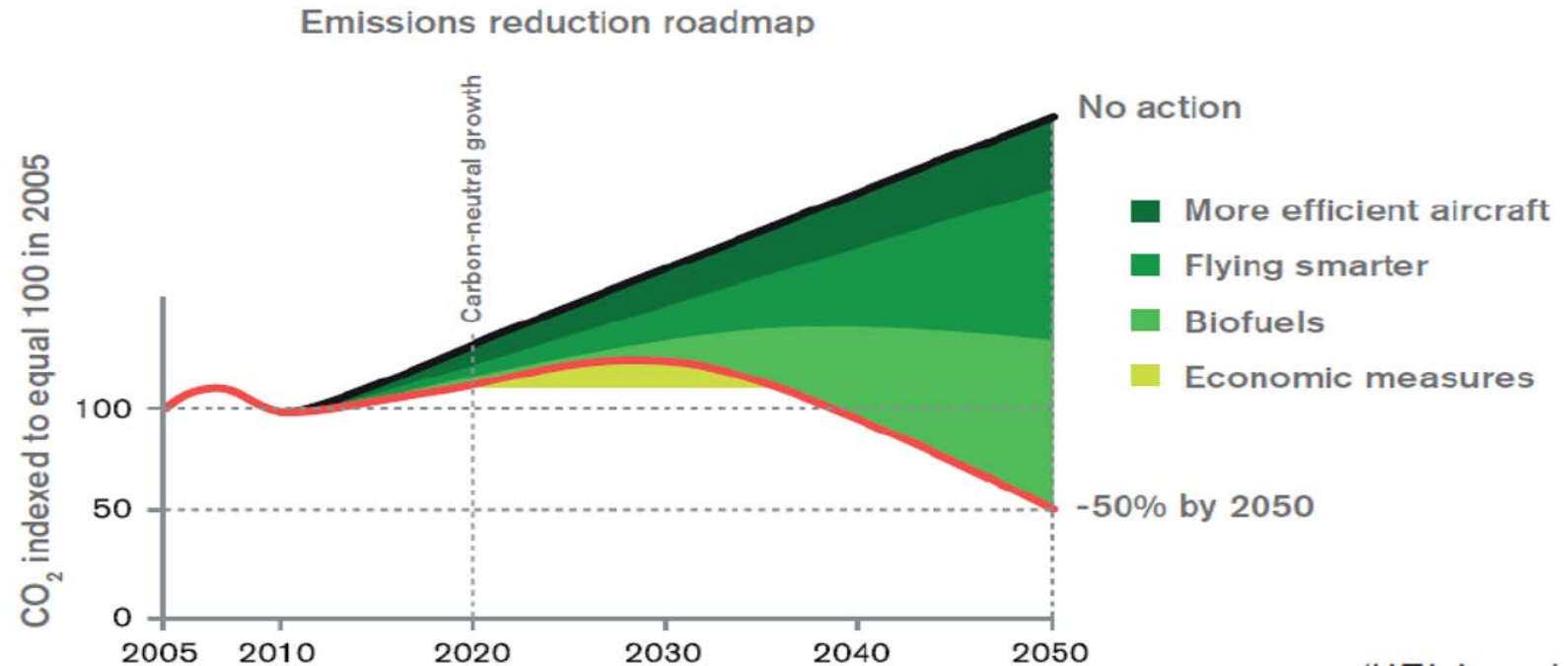
# Framtidens lösning

- vi kommer inte flyga mindre, vi kommer flyga grönare



## Flygets globala miljömål

- 2010-2020 ska bränsleeffektiviteten öka med 1,5% per år (just nu överträffar branschen målet)
- 2020-2050 ska trafiktillväxten vara koldioxidneutral
- Från 2050 ska koldioxidutsläppen vara halverade jämfört med 2005



# Biobränsle

## - vägen mot ett fossilfritt inrikesflyg



### Klimatarbete på riktigt

- Tekniken finns! Vi kan flyga på biobränsle som minskar flygets utsläpp
- Vi är partners i Fly Green Fund och att kommer sälja biobiljetter
- Förordar inte längre klimatkompensation

### Utbud och efterfrågan gäller även här

- Idag flyger vi på biobränsle tillverkat på använd olja från matindustrin
- Biobränslet för flyg är idag är flera gånger dyrare än fossilt bränsle
- Med vårt samarbete med Fly Green Fund skapas efterfrågan

### Nordisk produktion av Biojet behövs

- Sverige har råvarorna – tillväxten i den svenska skogen möjliggör ett fossilfritt inrikesflyg
- Med ökad efterfrågan ges ökade möjligheter för nordisk produktion av biojet vilket medför minskade kostnader per liter

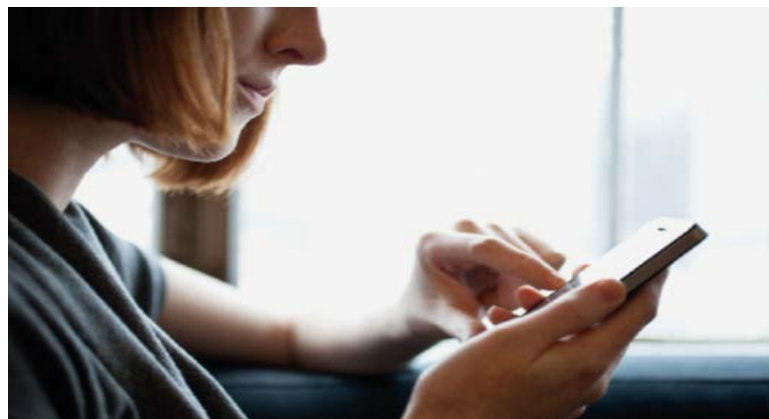
### Vi gör det tillsammans!

- Flygbolag, flygplatser och kunder kan lyckas tillsammans





# Hållbarhetsarbete på BRA



# FN:s 13 Globala hållbarhetsmål



Ingen fattigdom



Ingen hunger



Hälsa och välbefinnande



God utbildning för alla



Jämställdhet



Rent vatten och sanitet



Hållbar energi för alla



Anständiga arbetsvillkor  
och ekonomisk tillväxt



Hållbar industri,  
innovationer och  
infrastruktur



Minskad ojämlikhet



Hållbara städer och  
samhällen



Hållbar konsumtion och  
produktion



Bekämpa  
klimatförändringen



Hav och marina resurser



Ekosystem och biologisk  
mångfald



Fredliga och inkluderande  
samhällen



Genomförande och  
globalt partnerskap



**GLOBALA MÅLEN**  
För hållbar utveckling

# BRA är flygbolaget *Närmare dig*

---

## •Kundfokus – vi ska bli Sveriges mest omtyckta flygbolag

- BRA vänner – vårt eget lojalitetsprogram
- Kundcenter & Reklamationer
- Utbildning och riktlinjer inom Etik för säljkåren

## •Medarbetarfokus

- Hållbara svenska villkor för våra flygande
- Kunskap och engagemang för vårt hållbarhetsarbete
- Alla medarbetare är ambassadörer för vårt hållbarhetsarbete

### **Våra kunder**

*Vi inspirerar våra kunder hela vägen.*

### **Våra medarbetare**

*Vi lyssnar aktivt och agerar eftertänksamt.*

### **Vårt samhälle**

*Vi tänker globalt och agerar lokalt.*

### **Vår framtid**

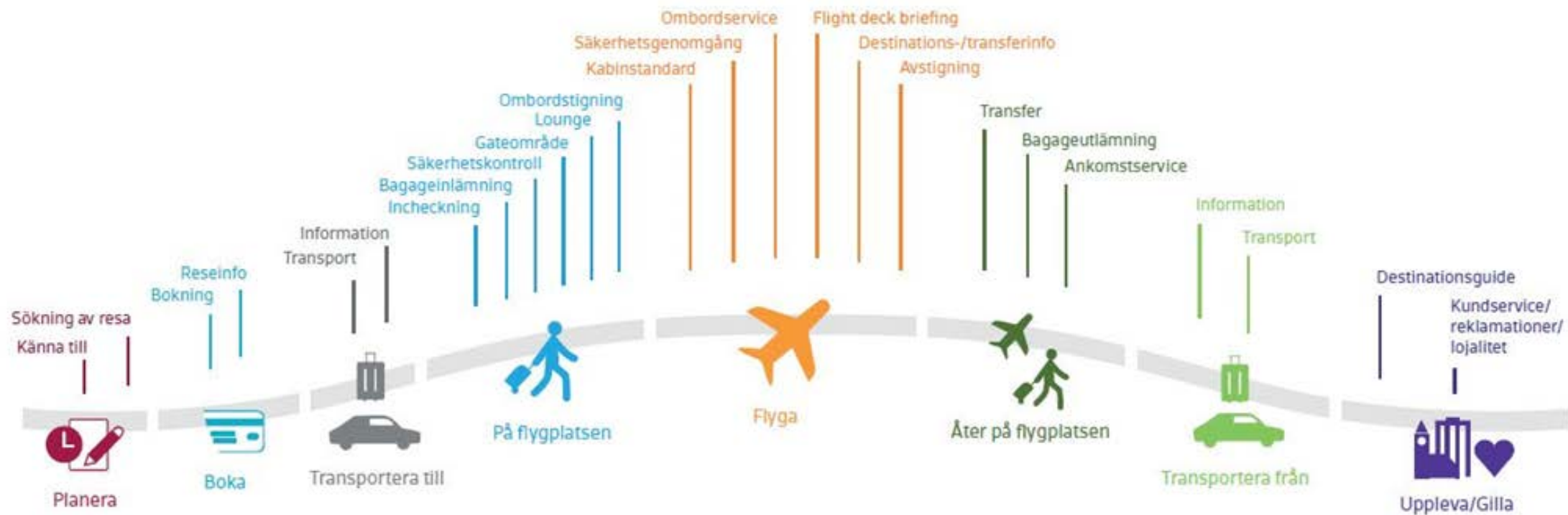
*Vi vill i vårt arbete alltid göra saker bättre.*

### **Vår väg**

*Vi ska ha BRA Hållbarhet – hela resan!*

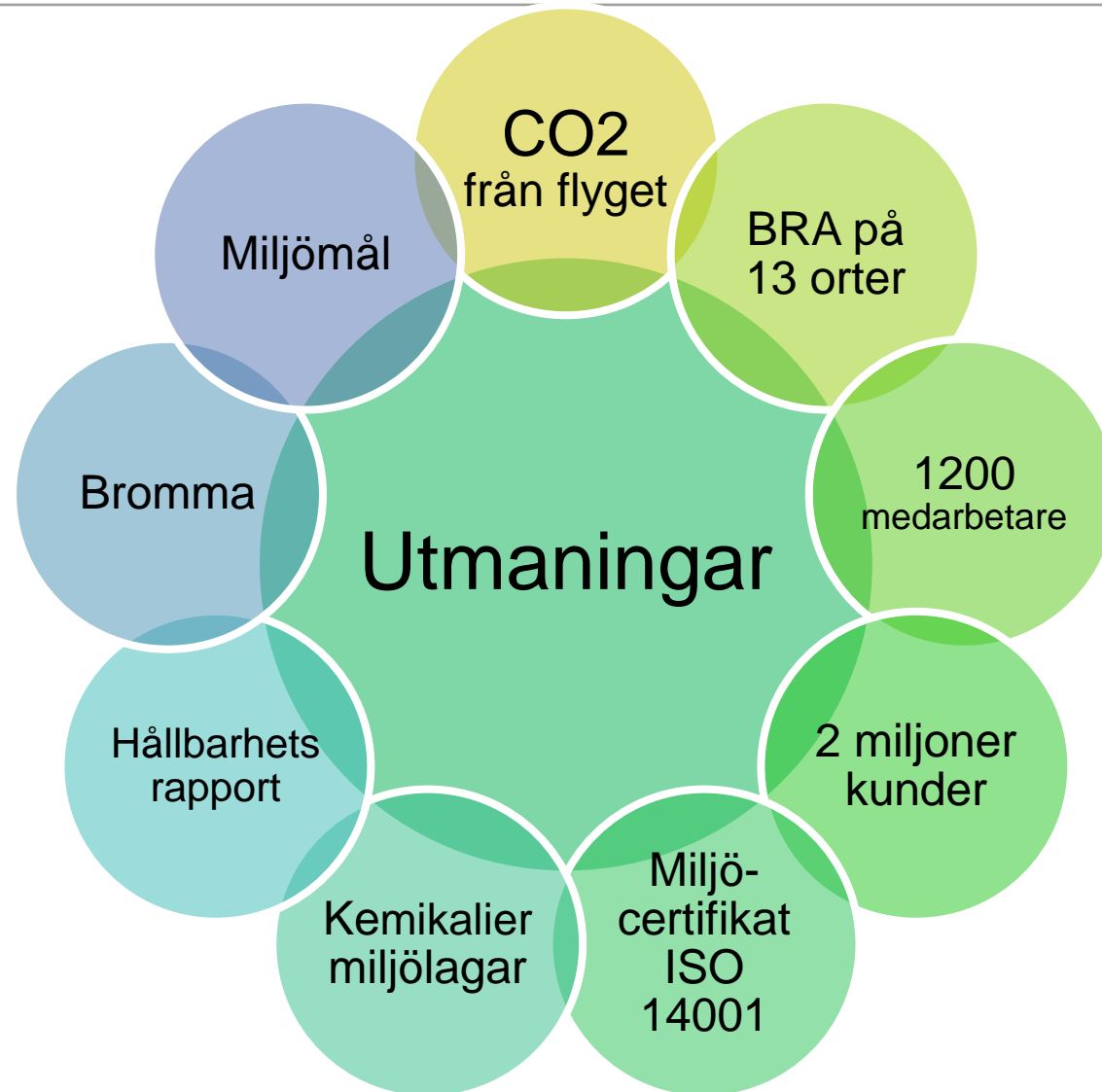
---

# Kundens resa - hållbar hela vägen!



# Att vara hållbarhetschef på flygbolaget BRA

---





# BRA hållbarhetspris 2016

---

För att uppmuntra lokala hållbarhetsprojekt vill vi lyfta fram lokala hållbarhetskämpar i våra regioner. Vi kommer därför ge ut ett pris i varje region till "Årets Hållbarhetskämpe" varje år.



Mitt hav

Sporty Friday

Teater för äldre



Hela Malmö

Hotell St Clemens

Beautifying UF



Hej främling!

Organic Haircare

# Engagemanget tar oss vidare

Det finns många utmaningar för vårt land att ställa om till ett hållbart samhälle. Vi vill vara en del i denna omställningen och dra vårt strå till stacken.



Varje dag anländer mellan 1 000 och 4 000 människor på flykt till Lesbos, behovet av hjälp är enormt.

# Ny teknik och smartare flygvägar

- nya flygplan för fossilfritt flyg inom en överskådlig framtid



+ Biobränsle

+ Flyga smartare tex gm rakare flygvägar

+ Nya flygplan

## BRA Nya turboprop ATR 72-600 (2016)

- Minskar utsläppet med 40 % per säteskilometer jämfört med SAAB 2000

## BRA Nya jetflyg CSeries (2018)

- Reducerar utsläpp med minst 30-40 % per säteskilometer jämfört med Avro RJ
- Halverar upplevt buller jämfört med dagens Jet-flotta



# Miljöcertifikatet är grunden för allas engagemang

Ett väl fungerande miljöledningssystem lägger grunden för att skapa bestående förbättringar.

Skapar ett stort engagemang för miljöfrågorna hos alla medarbetare  
– det är också det vi får mest uppskattning för av våra externa revisorer

Hela BRA har nu ett miljöledningssystem certifierat mot den nya miljöstandarden **ISO 14001:2015**, med högt uppsatta miljömål.

–Den nya standarden ställer högre krav på att ledningen driver miljöfrågorna framåt, och det är något som verkligen visat resultat.



**ISO 14001:2015**

# Miljöcertifiering

- ISO 14001:2015 certifiering



## Miljöcertifierat företag betyder:

- Förebyggande miljöarbete
- Ständiga miljöförbättringar
- Miljömål och miljöpolicy
- Efterlevnadskontroll av miljölagar
- Årlig extern revision

**Proaktivt, engagerat ledarskap**  
i miljöarbetet

**Integrera miljöarbetet**  
i affärsprocesserna

Upprätta, **införa** & underhålla miljöpolicy

Engagemang att **förbättra** Miljöledningssystemet

**Livscykelanalys** vid inköp, inte enbart hantering

Skyldighet att **kommunicera externt**

VAD, HUR, NÄR ska mätas för att visa miljöprestanda

**Externa intressenters miljökrav** på oss

# Våra miljömål

- rapporteras av ansvariga i "Position Green"



UTSLÄPP	AVFALL	INKÖP & LEVERANTÖRER	KEMIKALIER	KUNSKAP & ENGAGEMANG
<p>Vi ska <u>halvera</u> vårt fossila koldioxid-utsläpp till 2025</p>	<p>Vi ska minska miljöpåverkan från vår avfallshantering. Sortering i minst 3 fraktioner på alla arbetsplatser</p>	<p>Minst 70 % av återkommande leverantörer ska ha ett strukturerat miljöarbete 2017</p>	<p>Kemikalieförbrukningen effektiviseras genom optimerade inköp och minskad kassation. Om möjligt väljer vi alltid de mest miljöanpassade kemikalierna.</p>	<p>Alla medarbetare ska känna till våra hållbarhetsmål. Hållbarhetsarbetet – mål, policy &amp; miljöledningssystem repeteras årligen</p>
<p><b>Mäts genom:</b>  <b>Utsläpp flyg:</b></p> <ul style="list-style-type: none"> <li>• kg CO2/pax</li> <li>• kg CO2/BLH</li> <li>• kg CO2/pkm</li> <li>• kg CO2/ säteskm</li> </ul> <p><b>Utsläpp internt</b></p> <ul style="list-style-type: none"> <li>• Energiförbrukning kWh/anställd</li> <li>• Utsläpp bil kg CO2/anställd</li> </ul>	<p><b>Mäts genom:</b></p> <ul style="list-style-type: none"> <li>• kg avfall/ort</li> <li>• kg farligt avfall/ort</li> <li>• Pappers-avfall/ anställd</li> </ul>	<p><b>Mäts genom:</b>            Andel leverantörer med aktivt miljöarbete *</p> <p>* )Miljöpolicy, miljömål och miljöansvarig</p>	<p><b>Mäts genom:</b>  <b>Antal genomförda kemikalie-utvärderingar</b></p> <ul style="list-style-type: none"> <li>-Borttagna kemikalier (försiktighetsprincipen)</li> <li>- Ersatta kemikalier (substitutionsprincipen)</li> </ul>	<p><b>Mäts genom:</b>            Andel som genomfört hållbarhetsutbildningen</p> <p>Andel Genomförda miljöförslag (%)</p>

# Behov av uppföljningssystem

ISO 14001-certifiering  
Kunder och andra intressenter  
Internt engagemang  
Hållbarhetsrapportering



# Exempel på visualisering



## CO2 / passagerare (JET-A)

