

# Erfarenheter från tillståndsprövning av grundvattenuttag

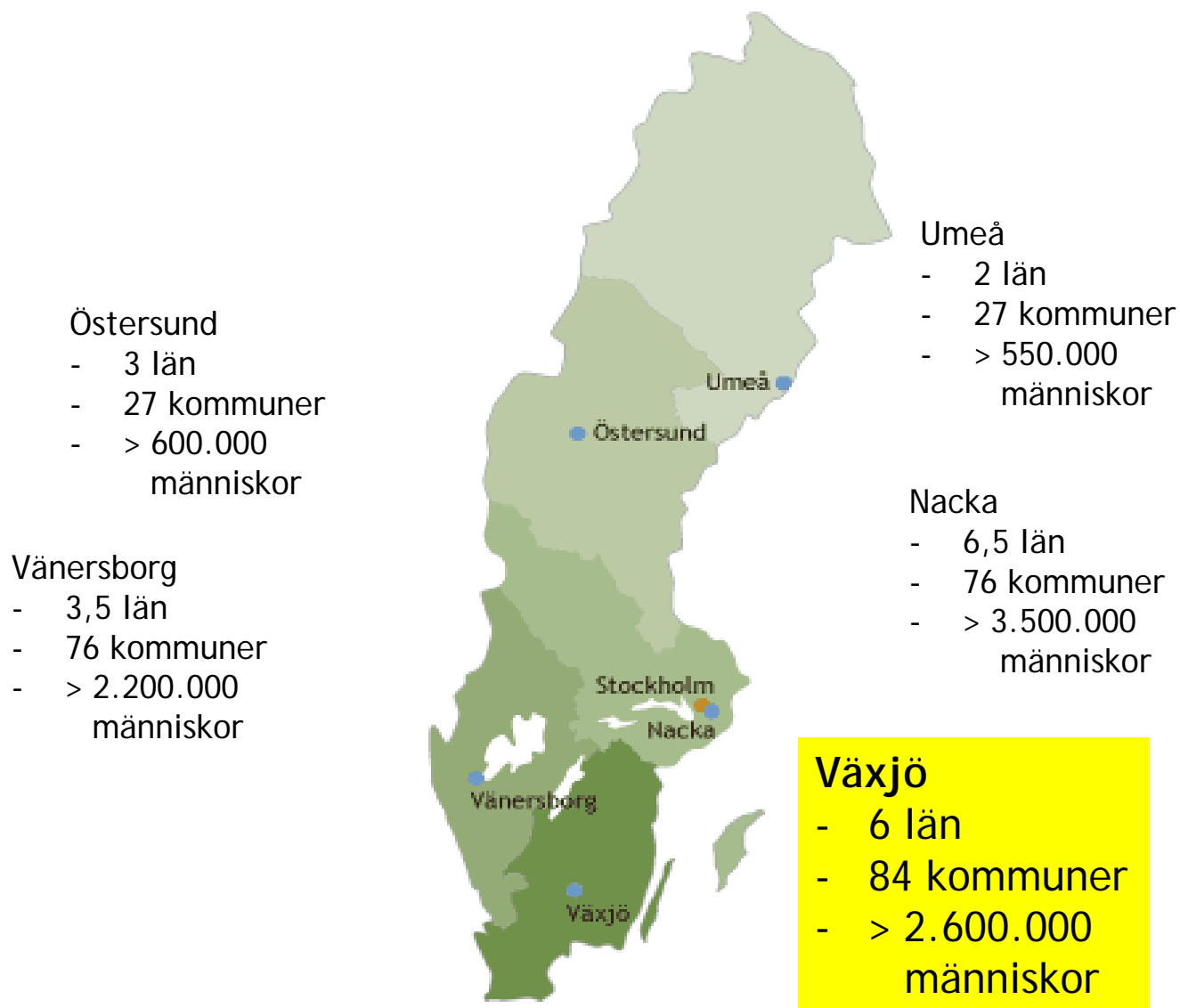
Carl-Philip Jönsson, tekniskt råd  
Mark- och miljödomstolen  
Växjö tingsrätt

Vattendagen 2017-04-20  
Kristianstad



**VÄXJÖ TINGSRÄTT**  
SVERIGES DOMSTOLAR

# Mark-och miljödomstolarna



# Mål vid mark- och miljödomstolarna

- Ansökningsmål
  - Miljöfarlig verksamhet (A-lista)
  - Vattenverksamhet
- Överklagade mål
  - Miljöbalken
  - PBL
  - Fastighetsbildningsmål, m.m.
  - Va-mål
- Utdömmande av vite
  - Miljöbalken
  - PBL
  - Va-mål
- Stämningssmål
  - Miljöskademål
  - Ersättning
  - Klander, tvångsförfaranden, tomträtter etc.
  - Va-mål
- **Inte miljöbrott!**

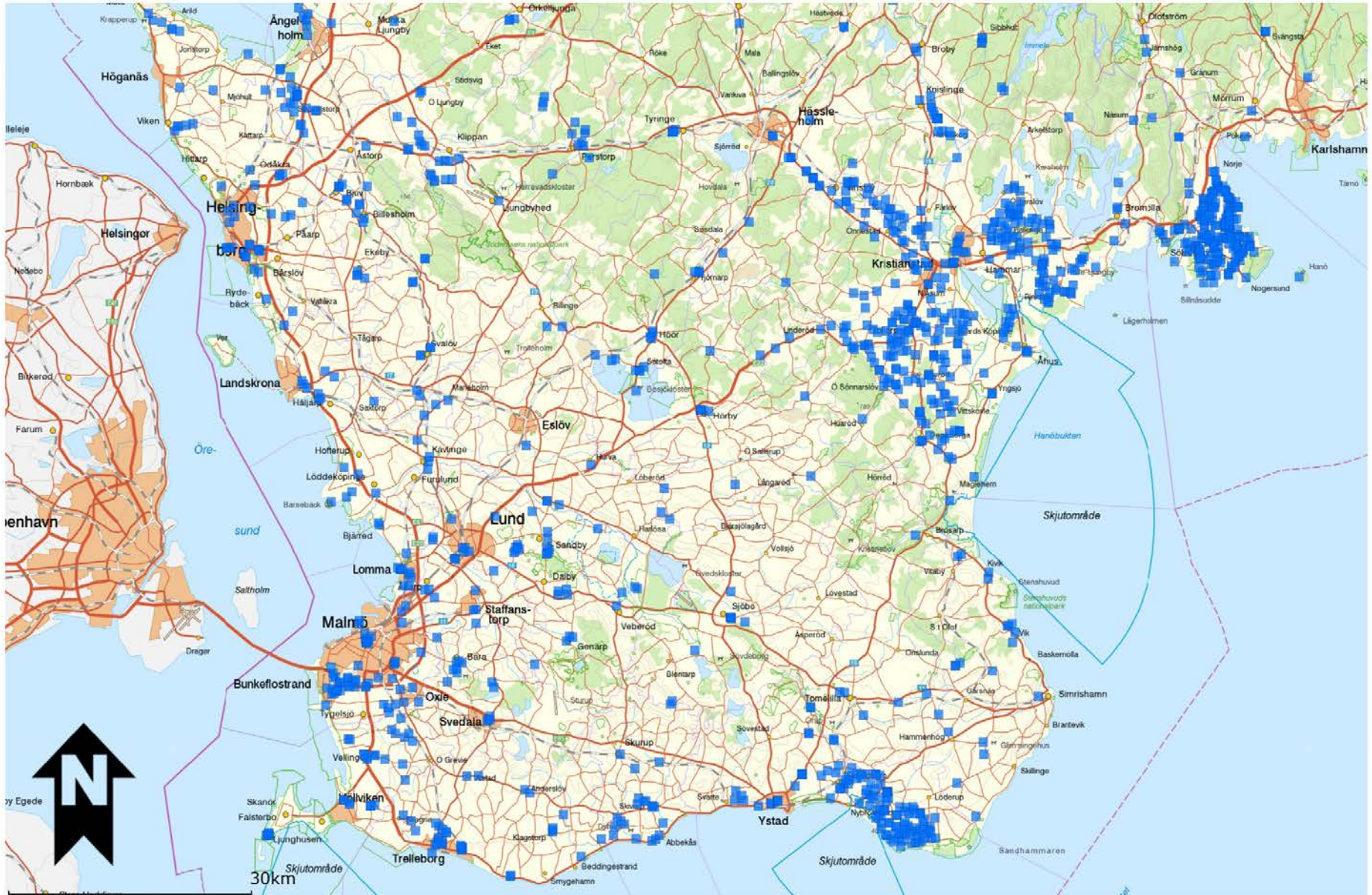


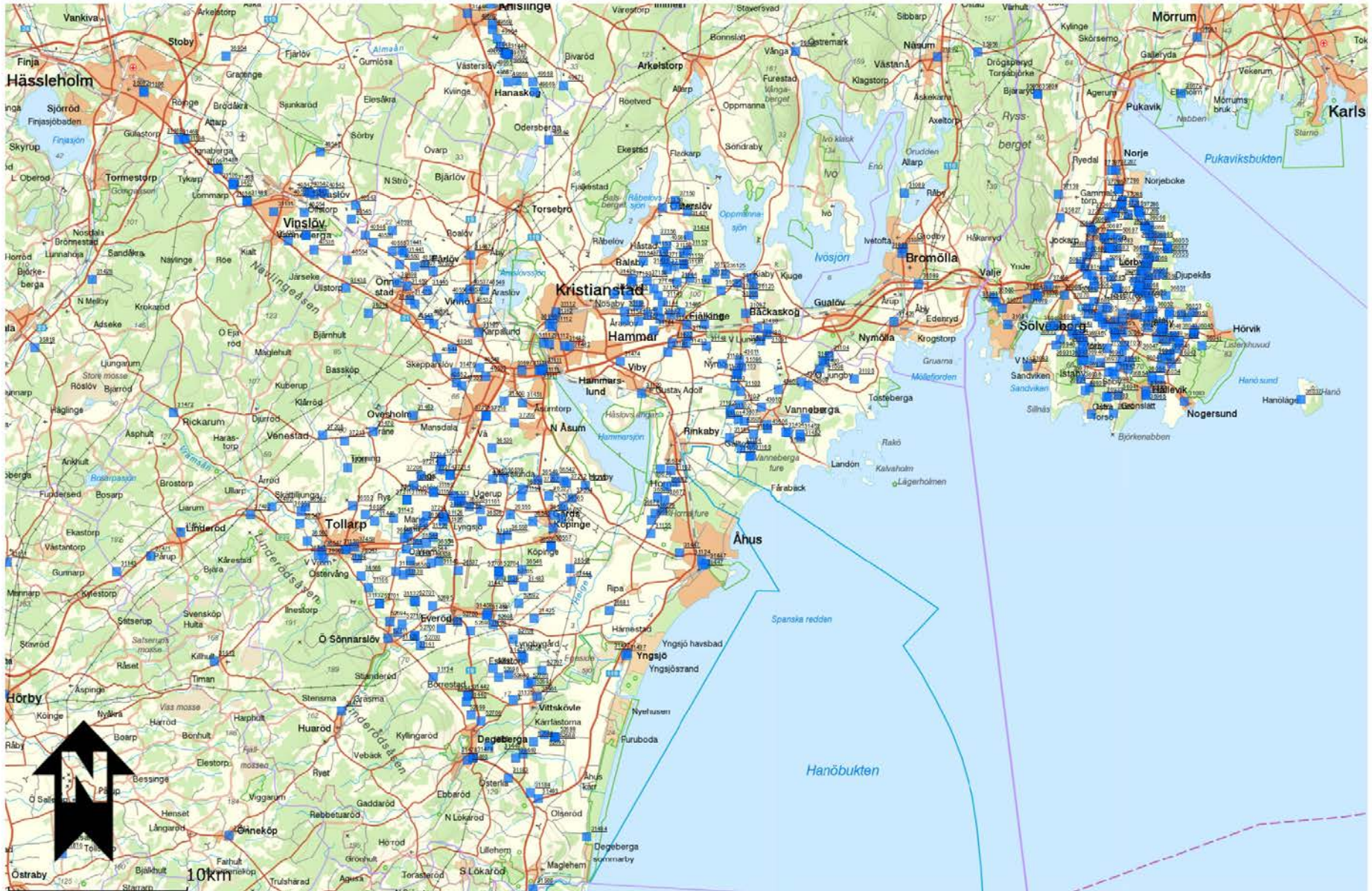
# Uttag av grundvatten för annat än husbehov kräver tillstånd enligt miljöbalken

- 11 kap 3,9 §§ Tillståndsplikten
- 11 kap 11 § Undantag för husbehov
- 6 kap Krav på MKB-miljökonsekvensbeskrivning -Glöm inte beskriva påverkan på Miljökvalitetsnormer
- Ansökningsavgift enligt Fo (1998:940)  
3 kap 1-5 §§
  - Grundavgift baserat på anläggningskostnad (borra, pump och elinstallation i normalfallet ej ledningar, hydranter och spridare)
  - Tilläggsavgift - 10 öre per kbm vatten årlig volym

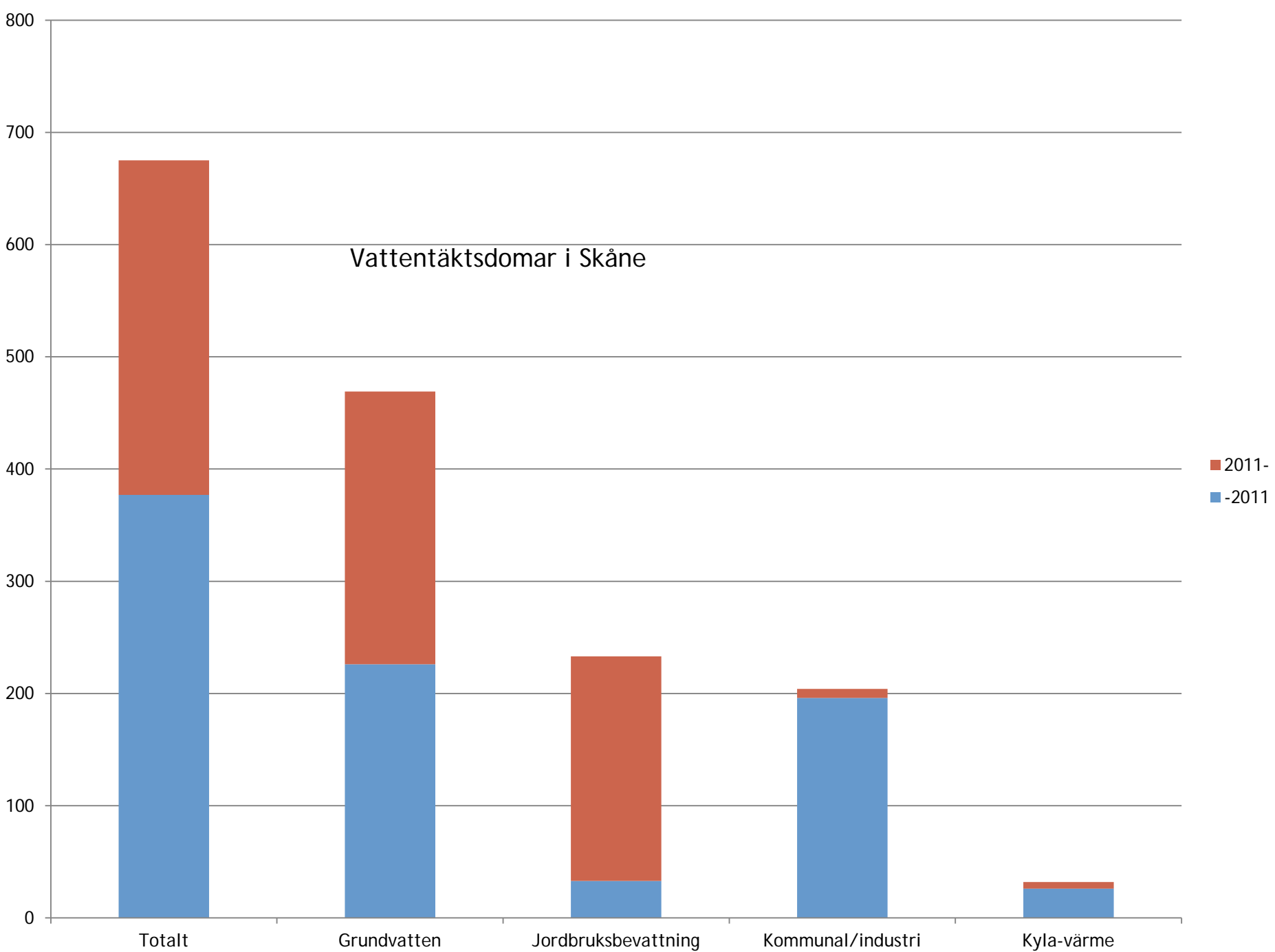
# En förhandling vid mark- och miljödomstolen i Växjö







## Vattentäktsdomar i Skåne

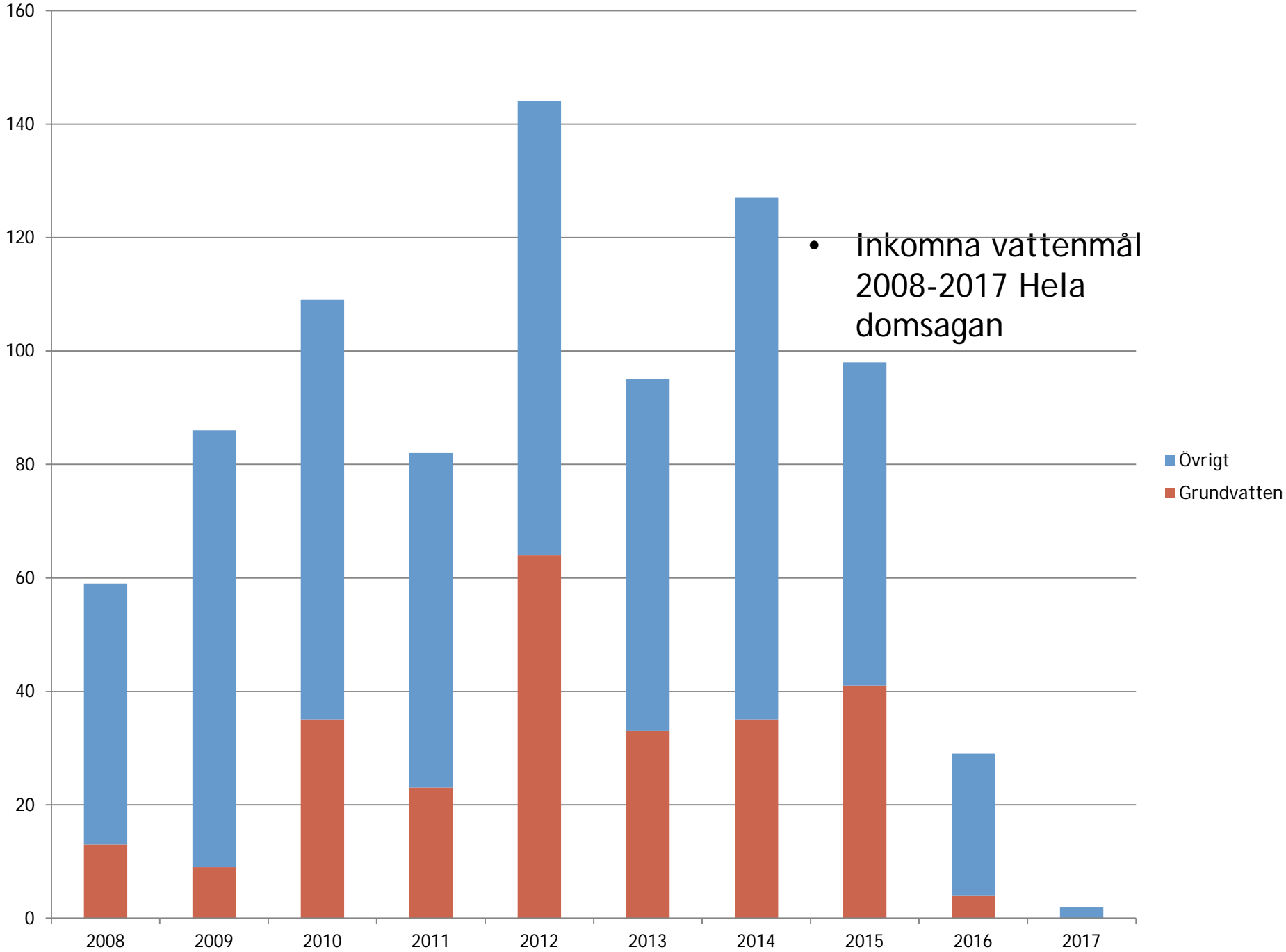


■ 2011-  
■ -2011



# Seriemål

- Varje verksamhetsutövare som vill ha tillstånd till en eller flera brunnar och att ta vatten ur dessa utgör en sökande
- Flera sökande går samman och bekostar gemensamt grundvattenutredningar, MKB och ansökningshandlingar genom överenskommelser enskilt eller i föreningsform. OBS! Föreningen kan inte vara sökande!!
- Mycket önskvärt att formellt ombud med fullmakt finnes. Underlättar hantering och sparar tid och pengar åt alla.
- Bevattningsamfällighet kan vara en lösning när vattnet inte räcker till.
- 2010-2107: 20 tal serier med 8 - 35 sökande i varje



# Ett fåtal överklaganden

- MÖD 2013:39 Tidsbegränsning av tillstånd till jordbruksbevattning mht till osäkerheter kring framtida grv.bildning, högt utnyttjande, långtidseffekter, framtida klimatförändringar och framtida vattenbehov inkl anv av jordbruksmark. Hänsyn ska tas till sökandens investeringar, långsiktig planering och kostnader för prövning.
- MÖD 2015-12-09 M 9449-14 Tidsbegränsning av tillstånd till kommunal vattenförsörjning upphävs när behovet inte kan förutses ändras över tiden. Hänvisning 24 kap MB. Hänvisning till MÖD 2014-12-05 M 10121-13 (Sölvesborgs Energi AB)

I praktiken (i MARK- OCH MILJÖDOMSTOLEN !) för jordbruksbevattning 20-30 år beroende på avskrivna investeringar, utnyttjandegrad 50-90 %,

# Ett par till...

- MÖD 2013-12-16 M 947-13 Absolut Company om bedömningar av grundvattenbildning, modeller och beräkningar
- MÖD 2016-04-01 M 9574-15 Orkla Foods Sverige AB Tollarp om hur hantera nytt tillstånd efter överenskommelse med annan tillståndshavare som redan har tillstånd att ta ut mer vatten än vad som visat sig finnas tillgängligt.

# Några praktiska problem

- Ersättningsbrunnar - ingen rättighet
  - OK om
    - Samma djup och akvifär
    - Samma influensområde
    - Samma markägare- sökanden
- Gamla tillstånd ligger kvar och tar upp utrymme i vattenbalansen
  - Finns anläggningar kvar ? Utriven ?
  - Vad säger tillståndshavaren ?

Fall till fall prövning

OBS! Enligt 24 kap 8 MB kan tillstånd till vattenverksamhet INTE upphävas på ansökan av tillståndshavaren.

Myndigheter kan däremot ansöka om upphävande enligt 24 kap 3,7 §§ MB.