



Länsstyrelsen  
Skåne



# Hållbara transporter

Miljö tillståndsdagen

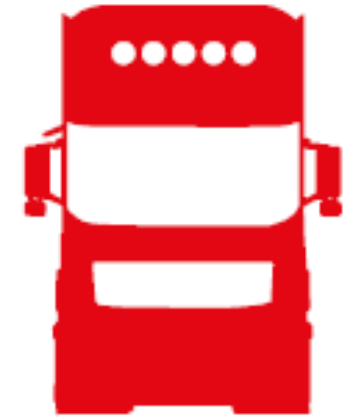
Peter Odhner, Länsstyrelsen Skåne

190130



# Agenda

1. Transporter inom klimat-och energistrategin (2018)
2. Axplock ur LST arbete med Hållbara transporter
3. Klimatklivet och transporterna



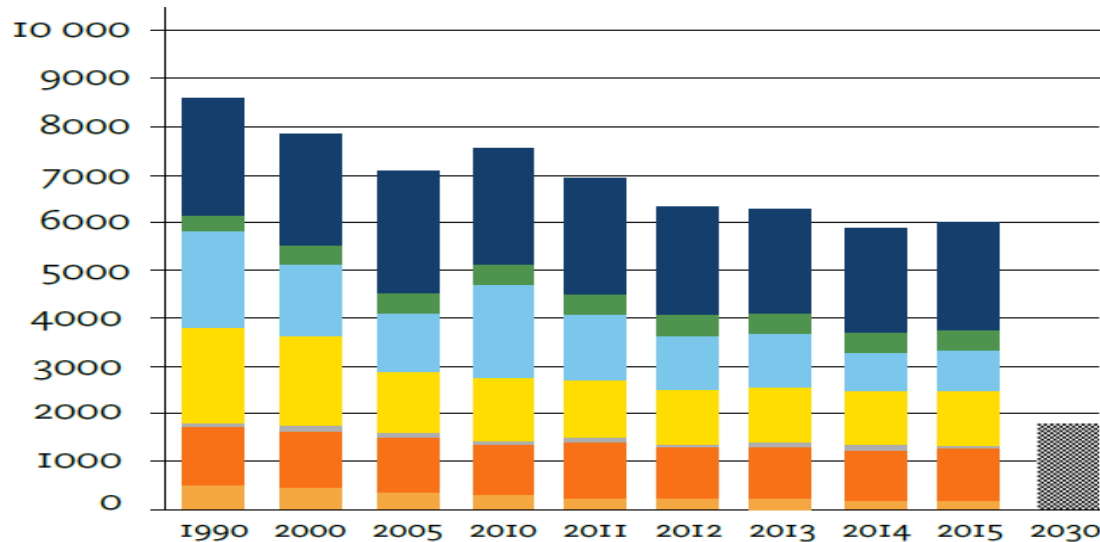
**Effektiva och  
fossilfria  
transporter**

# Skånes klimat- och energistrategi (2018)

Ett viktigt strategiskt område:

" ... Skånes största utmaning ligger i omställningen till fossilbränslefria transporter och att bryta trenden av ökande trafikarbete i länet ..."

- Bilismen ökar och cyklingen minskar
- Tunga transporter
- Till 2030 ska CO2-utsläppen ner med 70 % (ref år 2010)



- Transporter
- Arbetsmaskiner
- El och uppvärmning
- Industri (energi + processer)
- Produktanvändning
- Jordbruk

LUND 4 februari 2017 06:53  
**Biltrafiken ökar och cyklingen minskar i Lund**  
Det körs allt mer bil i Lund. Efter flera års nedgång har bilåkandet gått upp de senaste två åren. Samtidigt dök cyklandet rejält under 2016.

STHLM  
**Biltrafiken i Stockholm ökar kraftigt**

**Biltrafiken ökade kraftigt i Sverige förra året**  
"Nedåtgående trenden syns bara i storstäderna"



På vägen mellan Stockholm och Södertälje, i höjd med Moraberg har antalet lastbilar som passerar fördubblats på 20 år. Foto: TT

## Allt fler lastbilar på vägarna

# Skånes klimat- och energistrategi (2018)

Vad vill vi göra då enligt KE?

- Stärkt infrastruktur för gång- och cykeltrafik
- Bind samman Skåne med kollektivtrafik
- Främja klimatsmarta godstransporter
- Skapa förutsättningar för hållbar bilanvändning
- Beteendepåverkan för ett effektivt transportsystem
- "Bilen", bränslet, beteendet – De 3 B:ena



# Skånes klimat- och energistrategi (2018)

## Hur ska det gå till?

- biodrivmedel (kvotplikt)
- bonus-malus
- elektrifiering/Skåne (dec 2018: ~16 %; dec 2017: 10 %)
- automatisering och
- digitalisering (ex. mobility as a service)
- samhällsplanering,
- beteendeförändring

Personbilar som kan drivas med el (inklusive elhybrid och laddhybrid), etanol eller gas står för 14,6 procent av nyregistreringarna hittills i år, jämfört med 11,0 procent under samma period 2017.

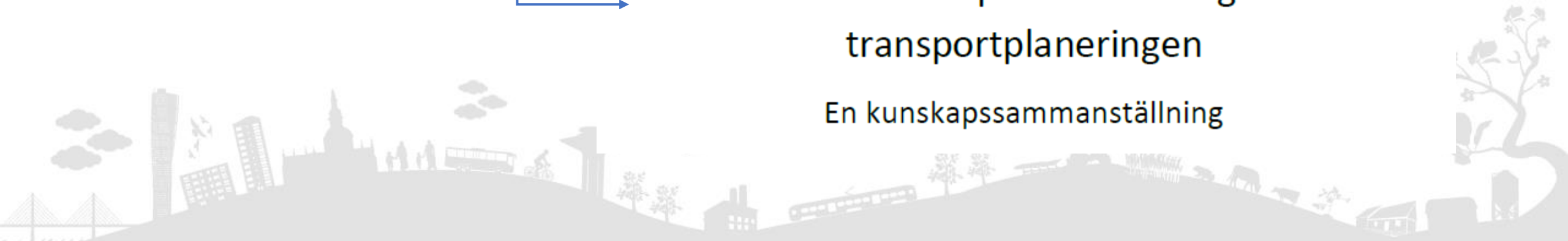
Effekter av beteendepåverkande åtgärder inom transportplaneringen

En kunskapssammanställning

## 2017 ännu ett rekordår för biodrivmedel

Bioenergi Pressmeddelande 20 februari 2018

Leveranserna av biodrivmedel svarade för 20,8 procent av alla drivmedel i Sverige 2017 för fordonsdrift, räknat på energiinnehåll. Biodiesel utgjorde 26,6 procent av all diesel, och totalt användes 19,5 TWh biodrivmedel, en ökning från 17,2 TWh för 2016. Det visar preliminär statistik från SCB som sammanställts av Svebio.



# Skånes klimat- och energistrategi (2018)

## Och vad gör vi?

Pilotprojektet "Hållbara företagsresor" (2018)

- 5 företag (förstå målgruppen)

Några pågående genomförandeprojekt:

- Klimatsmarta masstransporter (KLIMAT)
- Hållbara resor - företag
- Hållbar bilism (Blekinge)
- Fossilbränslefria kommuner, 2.0 (EK Skåne)
- Elbilslandet Syd (Region Skåne)



# Klimatsmarta masstransporter

## Mål

### Effekt mål:

- Effektivare energianvändning och minskade koldioxidutsläpp i Skåne genom bättre samordning av massgodstransporter vilket bidrar till ett minskat transportbehov.

### Projekt mål:

- Deltagande transportköpare och transportsäljare ökar sin andel återbrukat material och minskar sin fossila energianvändning med minst fem procent.
- Utveckla ett arbetssätt i hur länsstyrelsen som offentlig aktör kan bidra till ett omställningsarbete inom denna sektor, ett arbetssätt som sedan kan spridas till fler offentliga aktörer.



# Hållbara resor - företag



## Mål

### Projekt mål

- Att de deltagande företagen i studien minskat sin fossila användning från resor med minst 5 % under projektiden.
- Att identifierat de framgångsfaktorer som gör företagen i projektet mer transporteffektiva.

### Effektmål:

- Om 5–10 år har framgångsfaktorerna från projektet skalats upp och används aktivt av flera offentliga aktörer i Skåne när de genomför åtgärder för att öka företagens transporteffektivitet gällande persontransporter. Resultaten har även fått en nationell spridning och används i andra delar av landet.
- Kunskapsunderlaget och rekrytering till ett långsiktigt projekt har lett till att en stor andel företag arbetar systematiskt med sina resvanor.



# Hållbar bilism/bil användning

## Mål

### Projekt mål:

- Att minska andelen bilresor hos målgruppen med i genomsnitt 10 % (beroende på insats) samt att ta fram de framgångsfaktorer som gör att bil användande hushåll i villaförorter i Blekinge och Skåne län minskar sitt bilresande.

### Effekt mål:

- Om 5–10 år har framgångsfaktorerna från projektet skalats upp och används aktivt av offentliga aktörer i Blekinge och Skåne när de genomför åtgärder för att minska bil användningen bland hushåll i villaförorter. Resultaten har även fått en nationell spridning och används i andra delar av landet.



# Klimatklivet

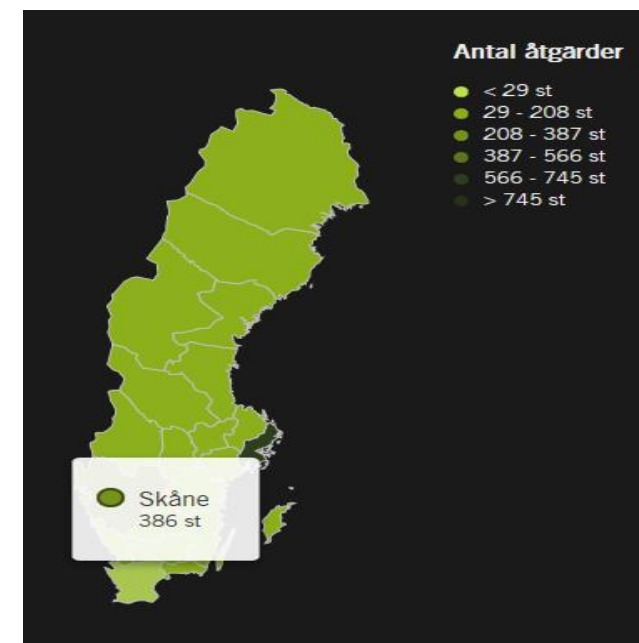


Klimatinvesteringsprogrammet (adm av NV och LST)

- 4,5 miljarder har delats ut
- Motsvarar gröna investeringar på ca 8 miljarder inom industri, näringsliv och offentlig sektor
- Oviss framtid?

Några beviljade klimat-investeringsobjekt i Skåne för att bidra till transportmålet:

- Biogasmackar (Hörby/Höör) (4,3 msek)
- LBG i Nymölla/Stora Enso/Gasum (121 msek)
- Cykelgarage (K-stad) (1,2 msek)
- Samordnad varudistribution (1,125 msek)
- Laddstolpar (449 st)



# Publik laddinfrastruktur av EU-standard, samtliga laddstationer

## Skåne län

909st laddstationer med 1641st uttag.  
175 st stationer följer EU-standard

Laddtyp	Stationer	Uttag
Okänd	355 st	1040 st
< 7,4 kW AC	30 st	82 st
7,4 - 22 kW AC	30 st	88 st
22 kW AC	76 st	235 st
> 23 kW AC	20 st	25 st
> 22 - 50 kW DC	93 st	169 st
0 - 22 kW DC	2 st	2 st

## Beviljade ansökningar

442st ansökta laddstationer med 2634st uttag

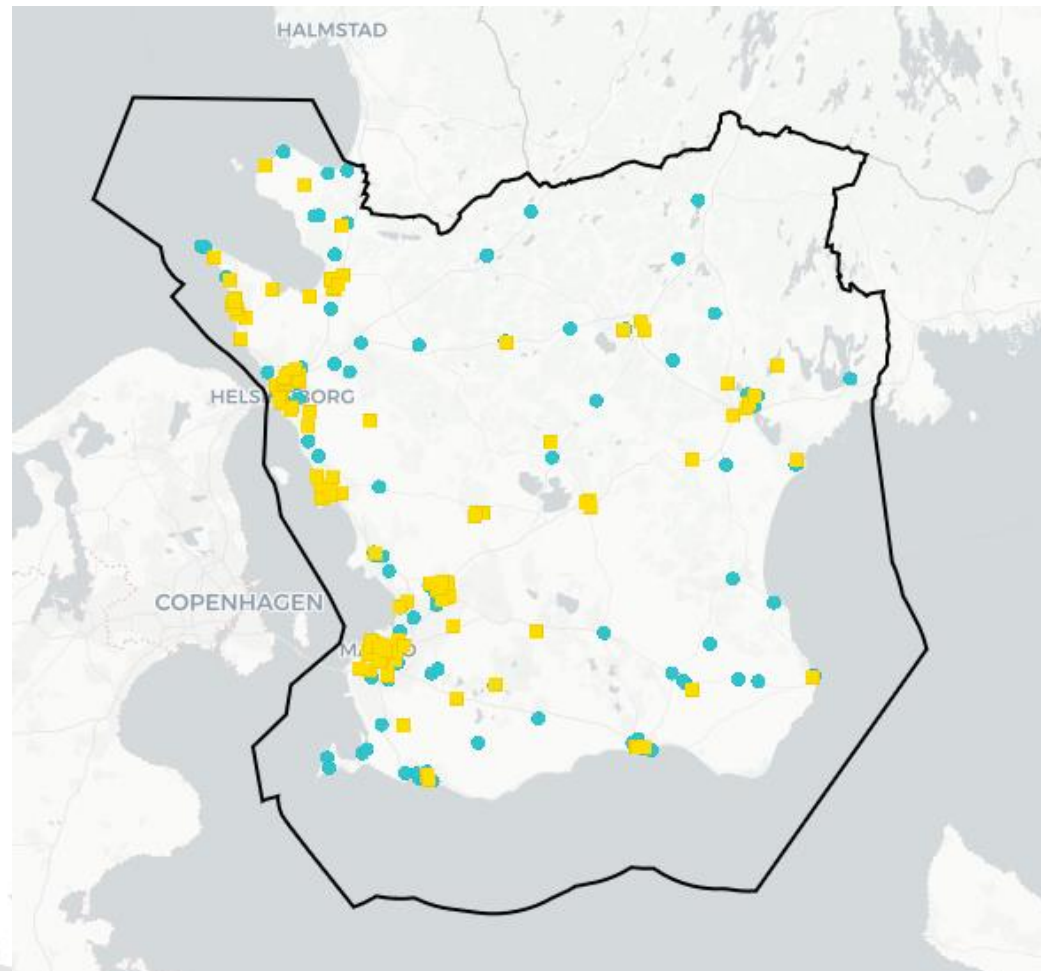
## Fordon

Personbilar:	632585
Lätta lastbilar	65458
Totalt antal fordon:	698043

## Elfordon

Andelen elfordon är 0.96%

	Personbilar	Lätta lastbilar
Elbilar	849	122
Laddhybrider	1969	6
Elhybrider	3739	0
Totalt antal elfordon	6557	128





# Tack för visat intresse!

[För mer information, kontakta:  
peter.odhner@lansstyrelsen.se](mailto:peter.odhner@lansstyrelsen.se)

Mob. 0708-743464

**Postadress:** 291 86 Kristianstad | 205 15 Malmö

**Besöksadress:** Ö Boulevarden 62 A, Kristianstad | Södergatan 5, Malmö

**Telefon:** 010-224 10 00 **E-post:** skane@lansstyrelsen.se

**Webb:** [www.lansstyrelsen.se/skane](http://www.lansstyrelsen.se/skane)

**Sociala medier:**  lansstyrelsensskane  @LstSkane  @lstskane



Länsstyrelsen  
Skåne