



HÅLLBARA TRANSPORTER

ATT UPPFYLLA KLIMATLAGEN

URBAN WÄSTLJUNG Ph D

SENIOR ADVISER, PUBLIC AFFAIRS AND SUSTAINABILITY

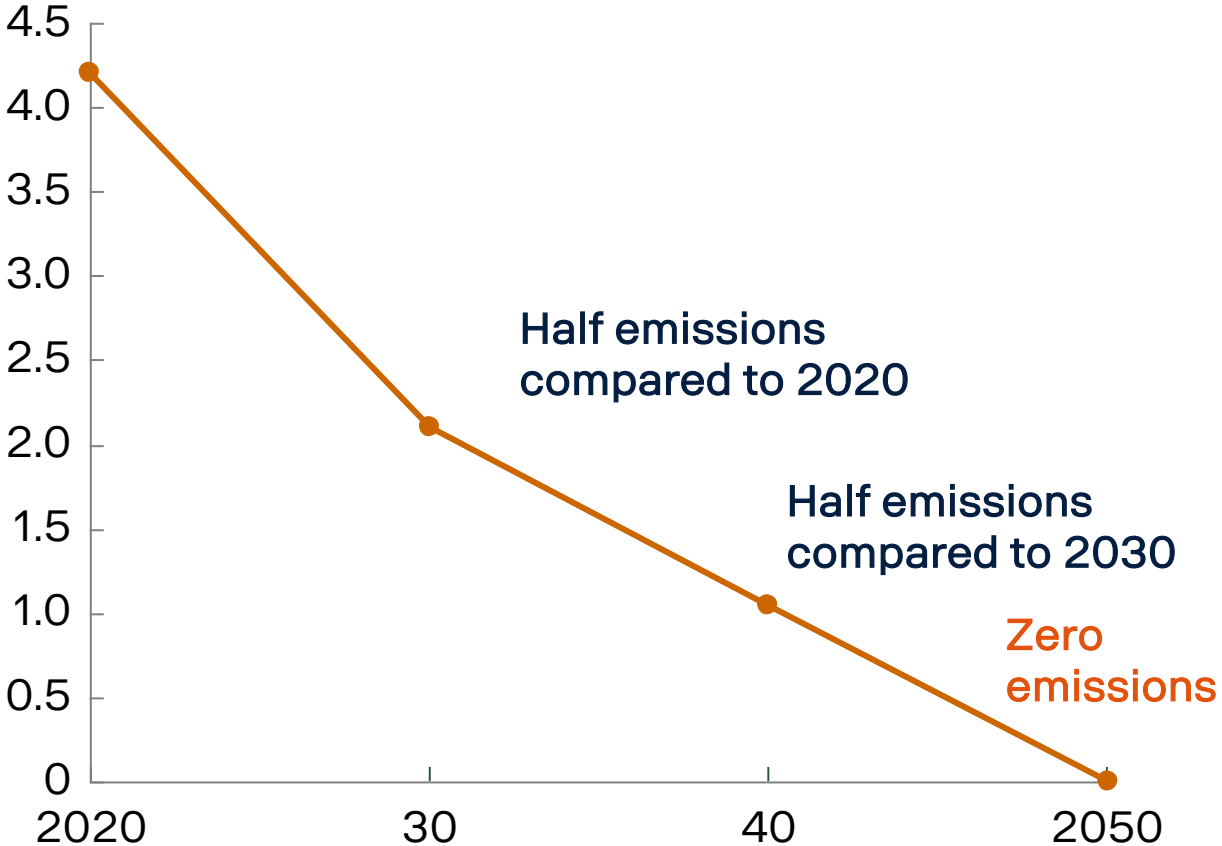
SCANIA

THE GLOBAL CARBON LAW: REDUCE CARBON EMISSIONS BY HALF EACH DECADE TO REACH ZERO AROUND 2050



Rockström, J., Gaffney, O., Rogelj, J. et al. 2017. A roadmap for rapid decarbonization. Science, Volume 355 Issue 6331

The global carbon law applied to emissions in transport*
GtCO₂/yr



*) trucks and buses



SCANIA'S APPROACH TO SUSTAINABLE TRANSPORT



Energy efficiency

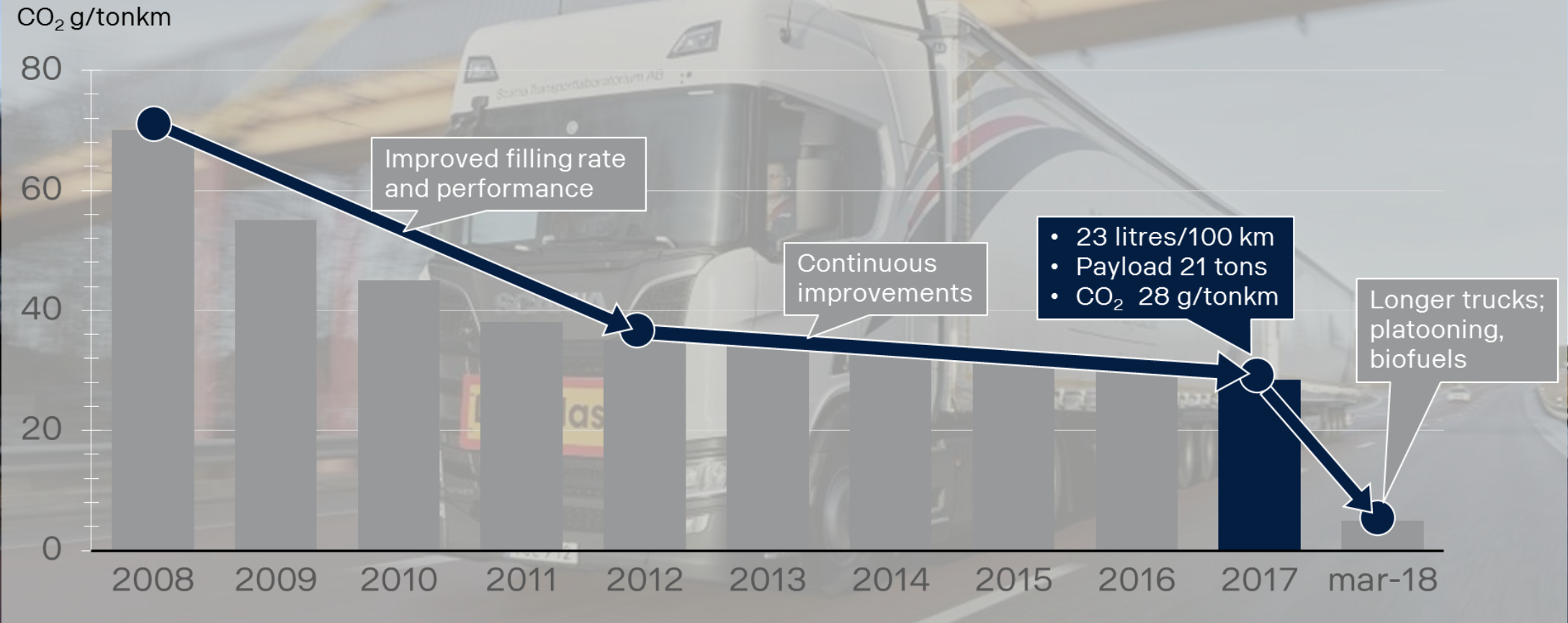


Alternative fuels
and electrification



Smart and safe
transport

Scania Transport Lab fossil free 2018



CO₂-MINSKNING HÄR OCH NU

Fossilgas
15%

Biogas
90%

HVO
90%

Biodiesel
FAME
85%

Etanol
90%

Hybrid + HVO
90% plus



* The numbers presented are the current maximum CO₂ (up to X%) reduction potential per km driven.



Everts
EXPRESS
Het groene product

SCANIA

Everts
EXPRESS
Het groene product

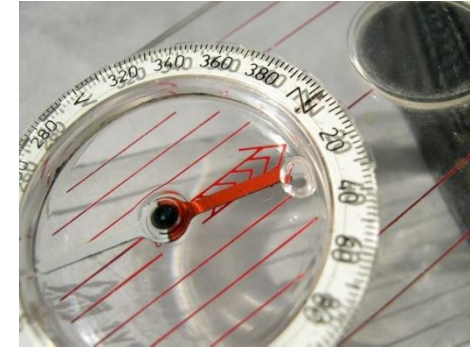
SCANIA

SAMHÄLLET'S KLIMATMÅL FÖR TRANSPORTSEKTORN



Riksdagens mål enligt det klimatpolitiska ramverket
(Prop.2016/17:146):

- *Utsläppen från vägtransporter ska vara 70 procent lägre 2030 jämfört med 2010*
- *Sverige ska senast 2045 inte ha några nettoutsläpp av växthusgaser till atmosfären*



HUR SKA POLITIKEN GENOMFÖRAS?

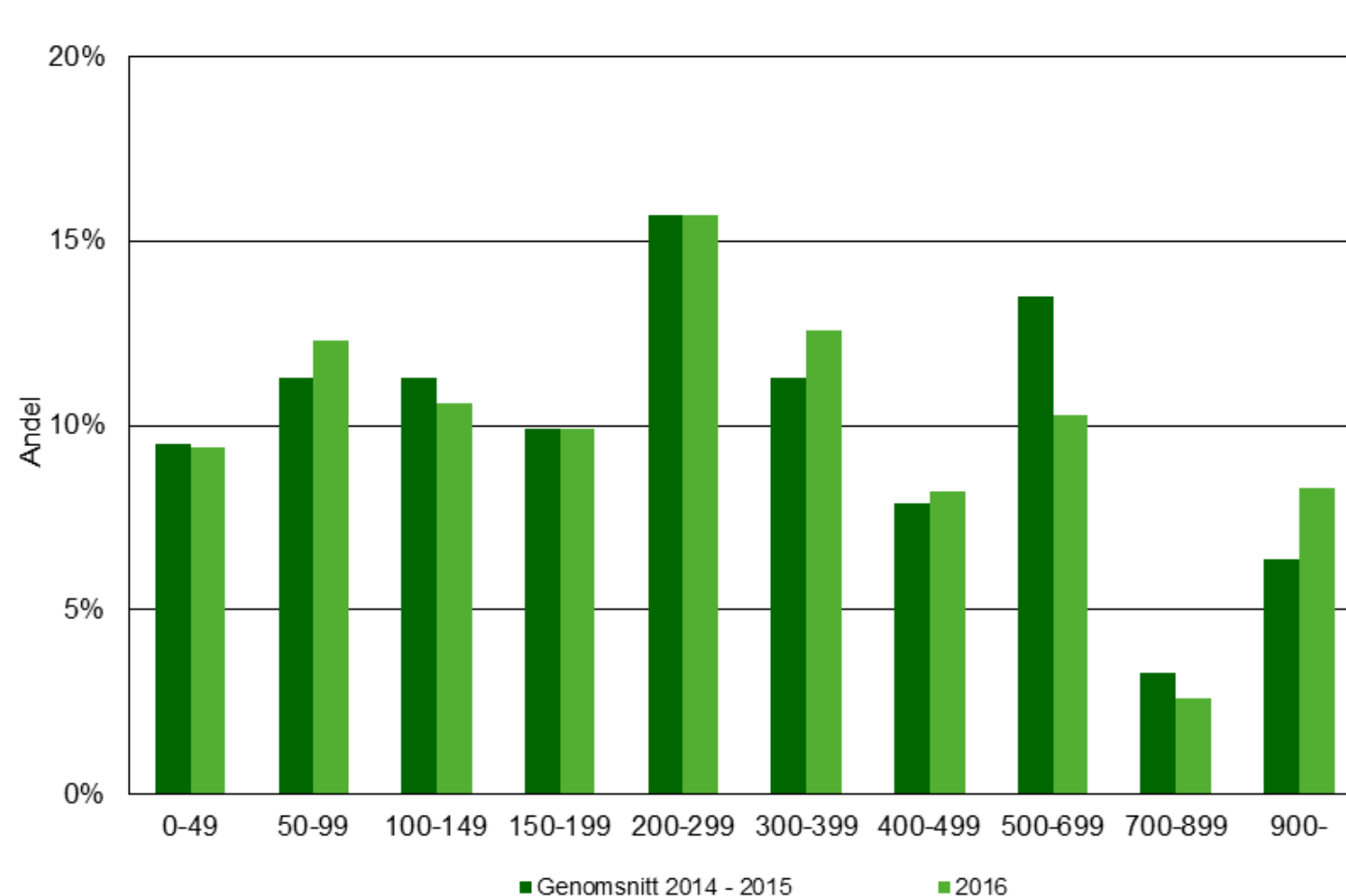
Svenska inrikes vägtransporter ska minska utsläppen med 70 procent från 2010 to 2030.

- 30 procent bättre energieffektivitet för nya lastbilar
- 15 procent effektivare fordonsanvändning
- Förbättrad logistik och intermodalitet
- Minst 65 procent hållbara drivmedel med minst 70 procent växthusgasreduktion



Godstransportmarknaden är främst lokal och regional.

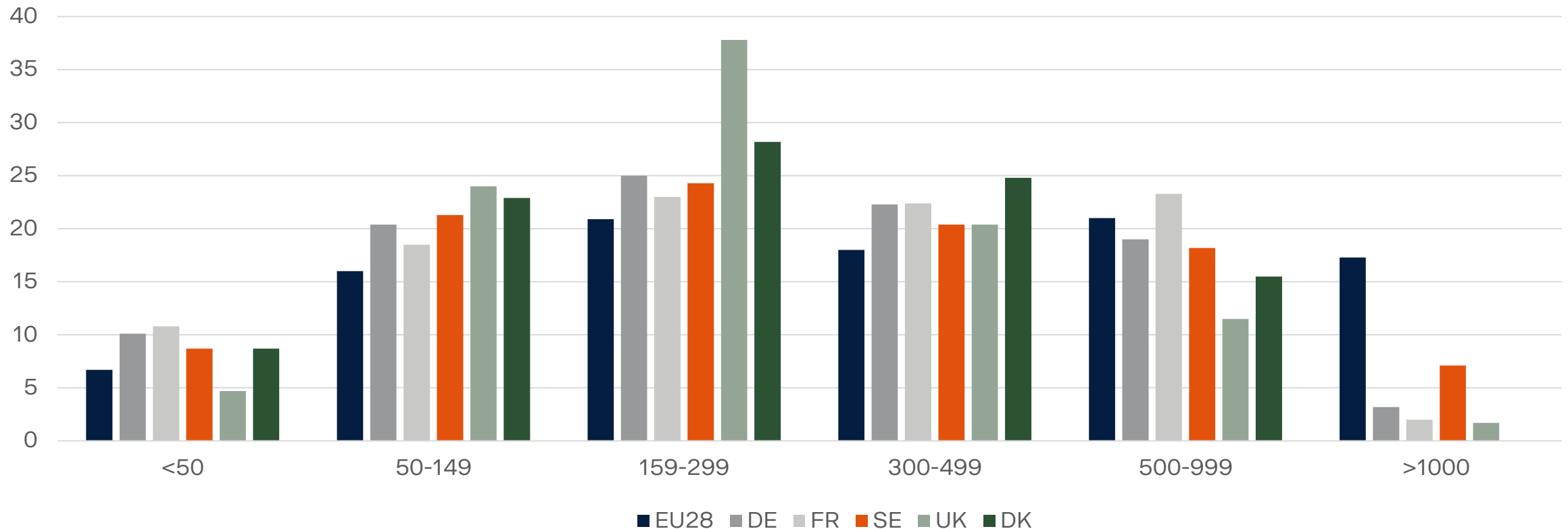
Inrikes godstransportarbete med svenska lastbilar fördelat på transportens längd i kilometer





REMEMBER THAT THE TRANSPORT BUSINESS IS LOCAL OR REGIONAL

Share (percent) of domestic transport work in relation to length of transport mission (km) 2015



Source data in: http://ec.europa.eu/eurostat/statistics-explained/index.php/Road_freight_transport_statistics#Longer_distance_class_recorded_highest_rise_compared_with_2010