



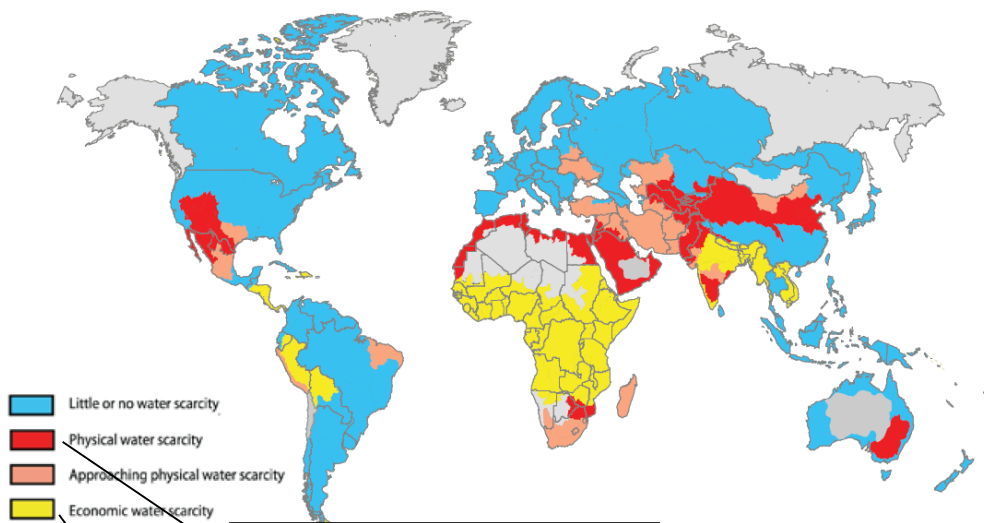
Source2Sea

Vattendagen
2019-03-22

Anna-Karin Rasmussen
Utredare

Vattenförsörjningsbrist på global nivå uppskattat till 40% år 2030

Havs
och Vatten
myndigheten



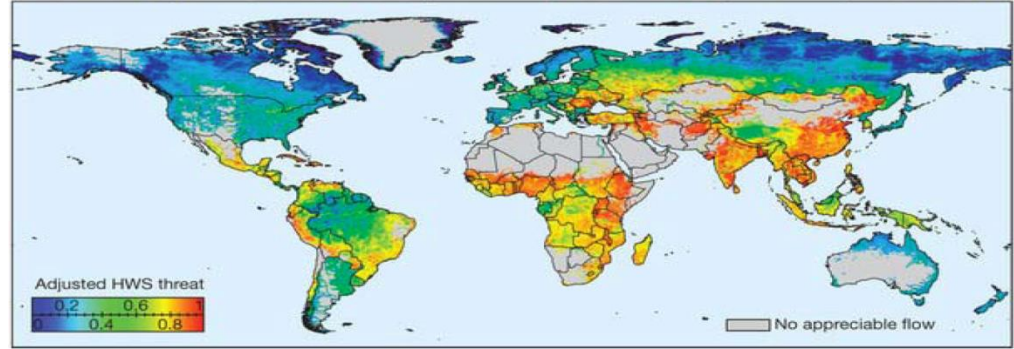
- Little or no water scarcity
- Physical water scarcity
- Approaching physical water scarcity
- Economic water scarcity
- Not estimated

More than 75% of river flows are allocated to agriculture, industries or domestic purposes

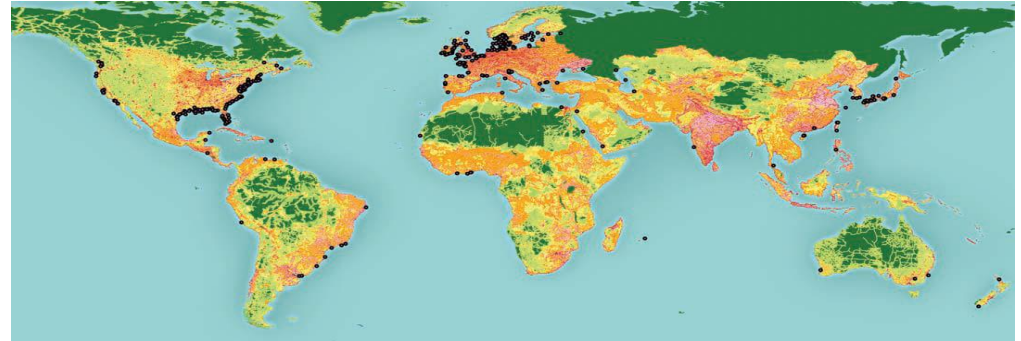
Water resources can be abundant but lack of investment makes them unavailable for exploitation

Söt- och kustvattensystem försämras snabbt på global nivå

- 80% av världens befolkning är exponerade för vattensäkerhet
- Döda zoner i kustvatten har ökat exponentiellt sedan 1960 talet

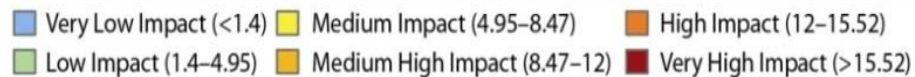
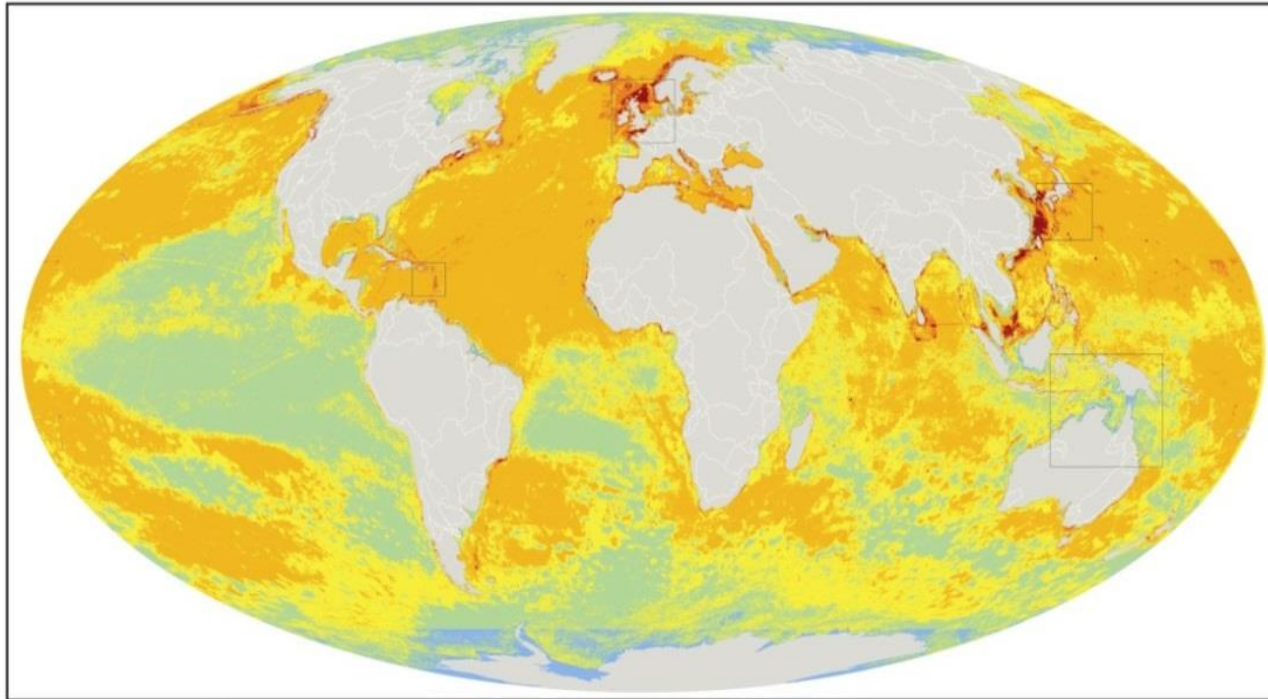


(Vörösmarty et.al., 2010)



(Robert J. Diaz & Rutger Rosenberg, 2008)

Knappast några marina områden är opåverkade av mänsklig aktivitet



Internationell nivå

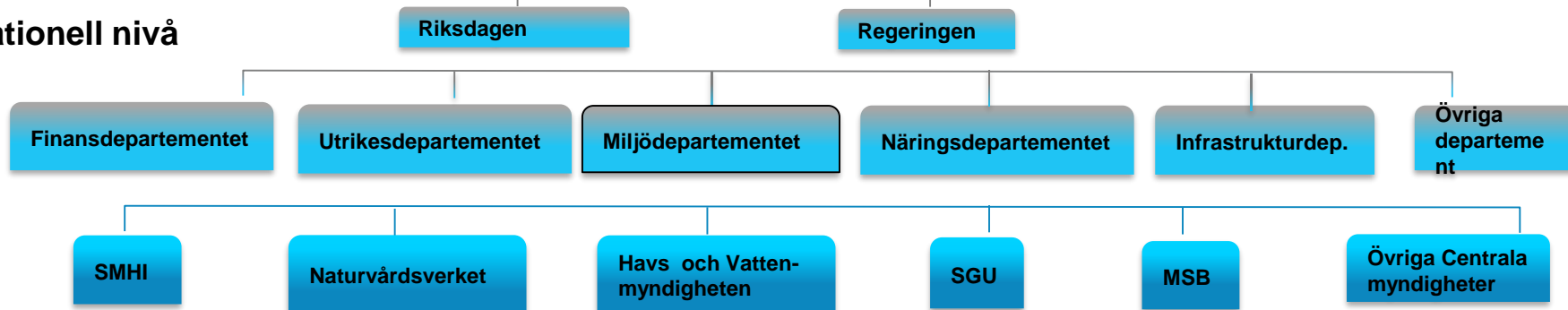


Havs
och Vatten
myndigheten

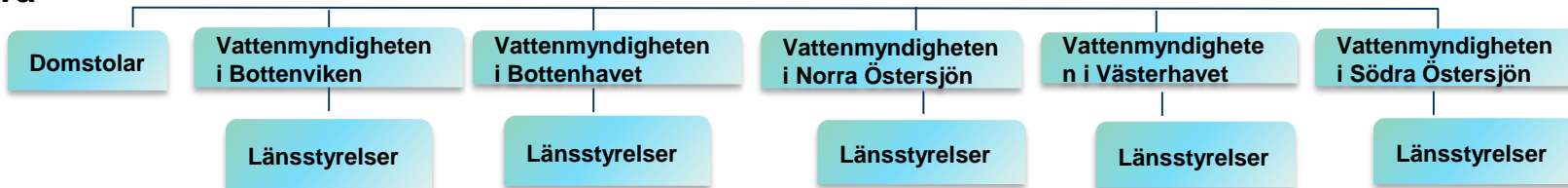
EU-nivå



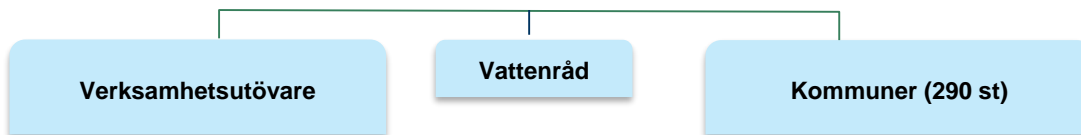
Nationell nivå



Regional nivå



Lokal nivå



Havs- och vattenmyndigheten 2011

”Genomföra en sammanhållen havs- och vattenpolitik”

”Pådrivande, stödjande och samlande.....”

- **Globalt**

- Agenda 2030 – FNs hållbarhetsmål
- Parisavtalet, global temp <2 grader

- **Regionalt**

- EU (vatten-, hav-, art- och habitat direktiv), GFP mm
- Regionala konventioner: Helcom, Ospar

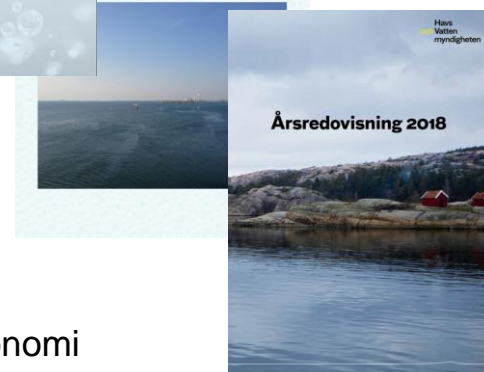
- **Nationellt**

- Miljökvalitetsmål
- Kulturmiljömål



Livsmedelsstrategin
Förnybar energi - EÖK
Maritima strategin
Cirkulär och biobaserad ekonomi

Havs
och Vatten
myndigheten



Ramdirektivet för vatten 2000/60/EG

- ”Vatten är ingen vara vilken som helst utan ett arv som måste skyddas, försvaras och behandlas som ett sådant”

Regeringsuppdrag

- **HAV** fick i uppdrag att utreda möjligheter, förutsättningar och behov av att införa föreskrifter om rätt att under allvarliga och akuta förhållanden begränsa tillstånd att bortleda vatten för att undvika att allvarlig vattenbrist uppstår”
- **Livsmedelverket** fick riktade uppdrag för att arbeta med att förbättra förberedelser och krisberedskap
- Dricksvattenråd med breddat uppdrag på gång
- **SGU** fick i uppdrag att skala upp sökandet efter grundvattenresurser samt förbättra övervakningen av GV
- **SMHI** utökade sin varningstjänst med tjänsten ”risk för vattenbrist” samt fick ett regeringsuppdrag att närmare kartlägga uttagen av vatten
- **Jordbruksverket** Jordbrukets behov av vattenförsörjning

Slutsatser av regeringsuppdragen

- Det är dags att samverkan växlas upp till mer konkret samarbete. Tydligare regleringsbrev.
- Regionala vattenförsörjningsplaner med klimatscenarios och tydligare beredskapsinriktning.
- Kommunernas VA-planer, vattendomar och skyddsområden.
- Näringslivet, forskarvärlden och myndigheter: ny teknik (recirkulerande VA-system, ny teknik för vattenförsörjning, grödor och bevattning.)
- Vi behöver utveckla och klimatanpassa juridiken kring vatten.

Vatten(resurs)förvaltning? Exempel på delar i helheten

1. Energiproduktion

2019 lagstiftning vattenmiljö och vattenkraft

Nationell plan för miljöanpassning av vattenkraften

2. Primärproduktion

Nationella skogsprogrammet

- Dialog, vattenåtgärder i jordbruk
- Dialog, målbilder god ansyn till vatten i skogsbruk

Samverkansprogram för skogsproduktion

3. Industri och hushåll

Vägledning dricksvattenskydd i regionala vattenförsörjningsplaner

Vägledning prövning små avlopp

Dialog, handbok vatten & gruvverksamhet

Förorenade sediment, färdplan för renare vattenmiljö

Tillsynsvägledning dumpning

4. Ekosystemtjänster

Vattenförvaltningens åtgärdsprogram

Skydd av värdefulla sjöar och vattendrag

Regionala handlingsplaner grön infrastruktur

Kartering områden risk för översvämning

Vägledning för kalkning av sjöar & vattendrag

Koordinering, planering, avvägning

- Vägledning Regionala vattenförsörjningsplaner
- Ändamålsenligt vattenskydd
- Miljöeffekter av vattenuttag (ekologiska flöden)
- Utredda brister i lagstiftningen

- Säker dricksvattenförsörjning
- Livsmedelsstrategin
- Sveriges klimatpåverkande utsläpp ska vara netto-noll år 2045
- Totalförsvaret

- Drickvattenråd med breddat uppdrag –
vattenresursförvaltning och vattenhushållning

- Nationell strategi för klimatanpassning (PBL+MB)

Det finns ingen helhet i vattenarbetet när det gäller
översvämning och torka/vattenbrist

Hållbar samhällsutveckling

Ett stärkt helhetsgrepp
kring vattenresurserna
och dess förvaltning med
fokus på kvantitet,
vattenhushållning och
kvalitet



Photo courtesy of Gilbert van Ryckevorsel

Exempel på vattenfördelning

Exemplet Emån

Berör 4 län

22 mil – 900 sjöar

Avrinningsområdet areal: 4 470 km²

Sammanlagd sjöareal: 300 km²

Andel sjöar av total areal: 7 %

Högsta högvattenföring, HHQ: 232 m³/s

Medelhögvattenföring, MHQ: 100 m³/s

Medelvattenföring, MQ: 30 m³/s

Medellågvattenföring, MLQ: 7 m³/s

Lägsta lågvattenföring, LLQ: 2 m³/s





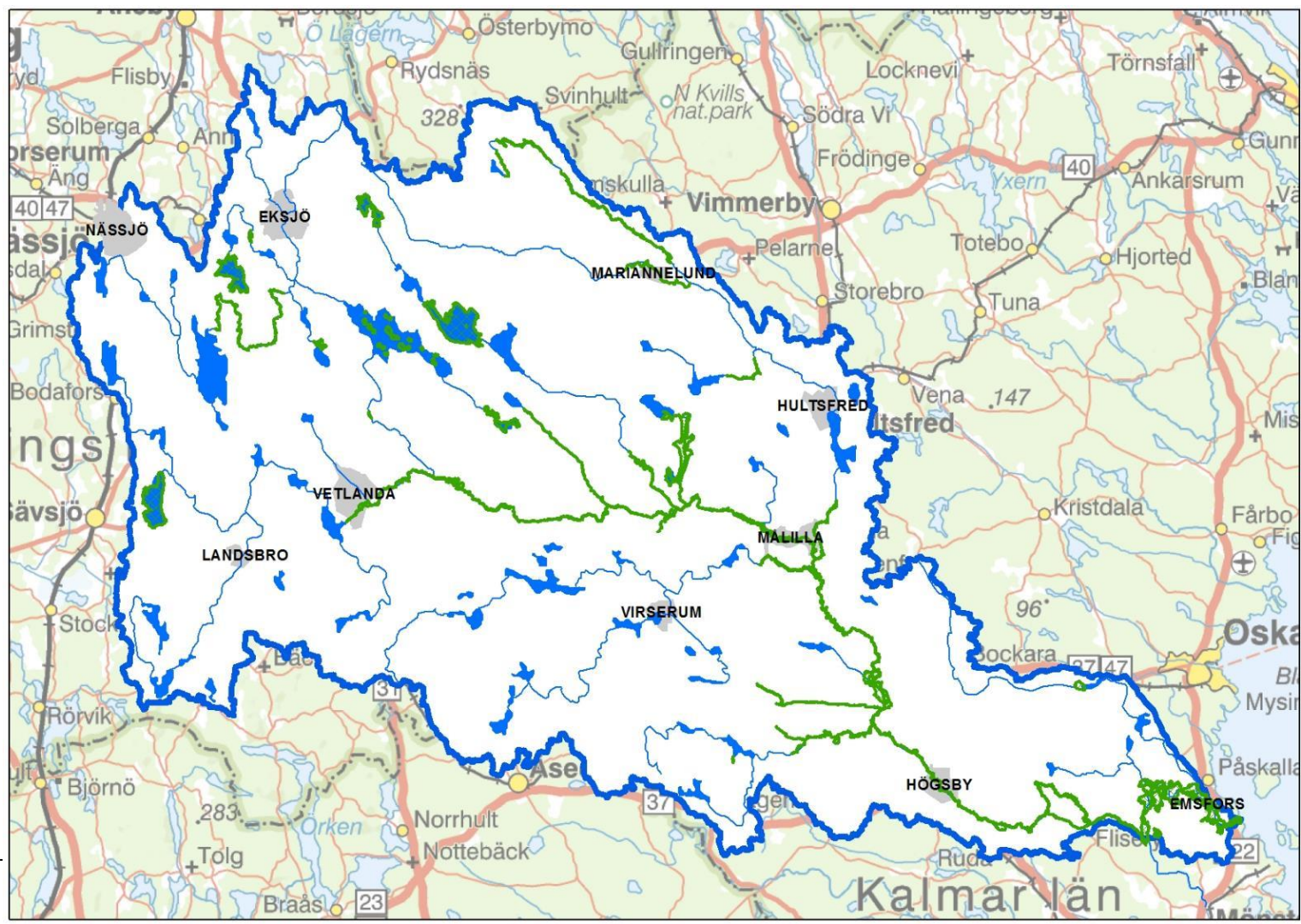
Höga naturvärden

Riksintresse för naturvård

23 olika Natura 2000-områden med vattenanknytning (gröna områden).

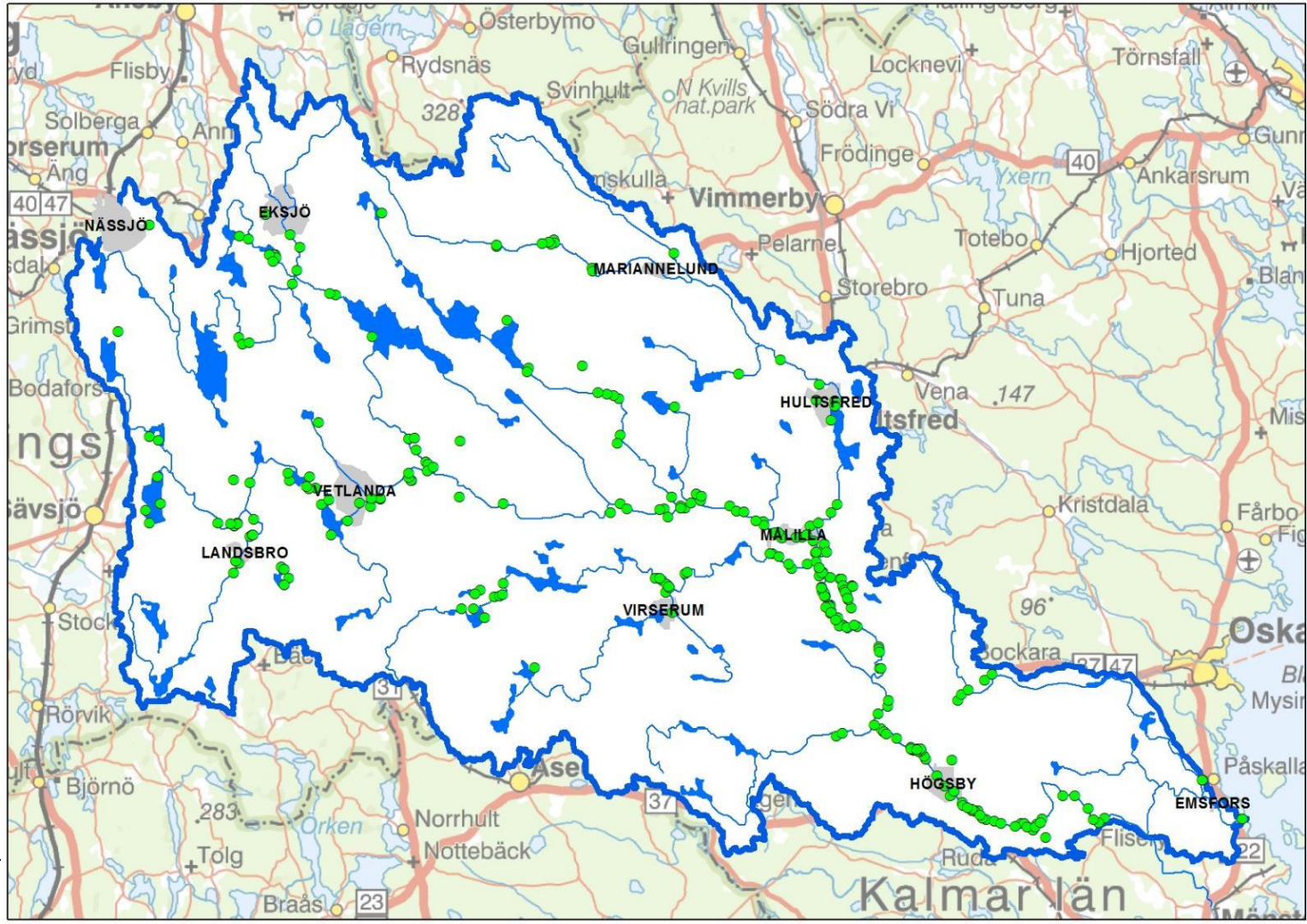
Natura 2000-arterna: lax, asp (NT), stensimpa, nissöga, flodpärlmussla (EN), tjockskalig målarmussla (EN) och utter (NT).

Mal (VU) och ål (CR)



Tillståndsgivna
vattenuttag, både
yt- och grundvatten

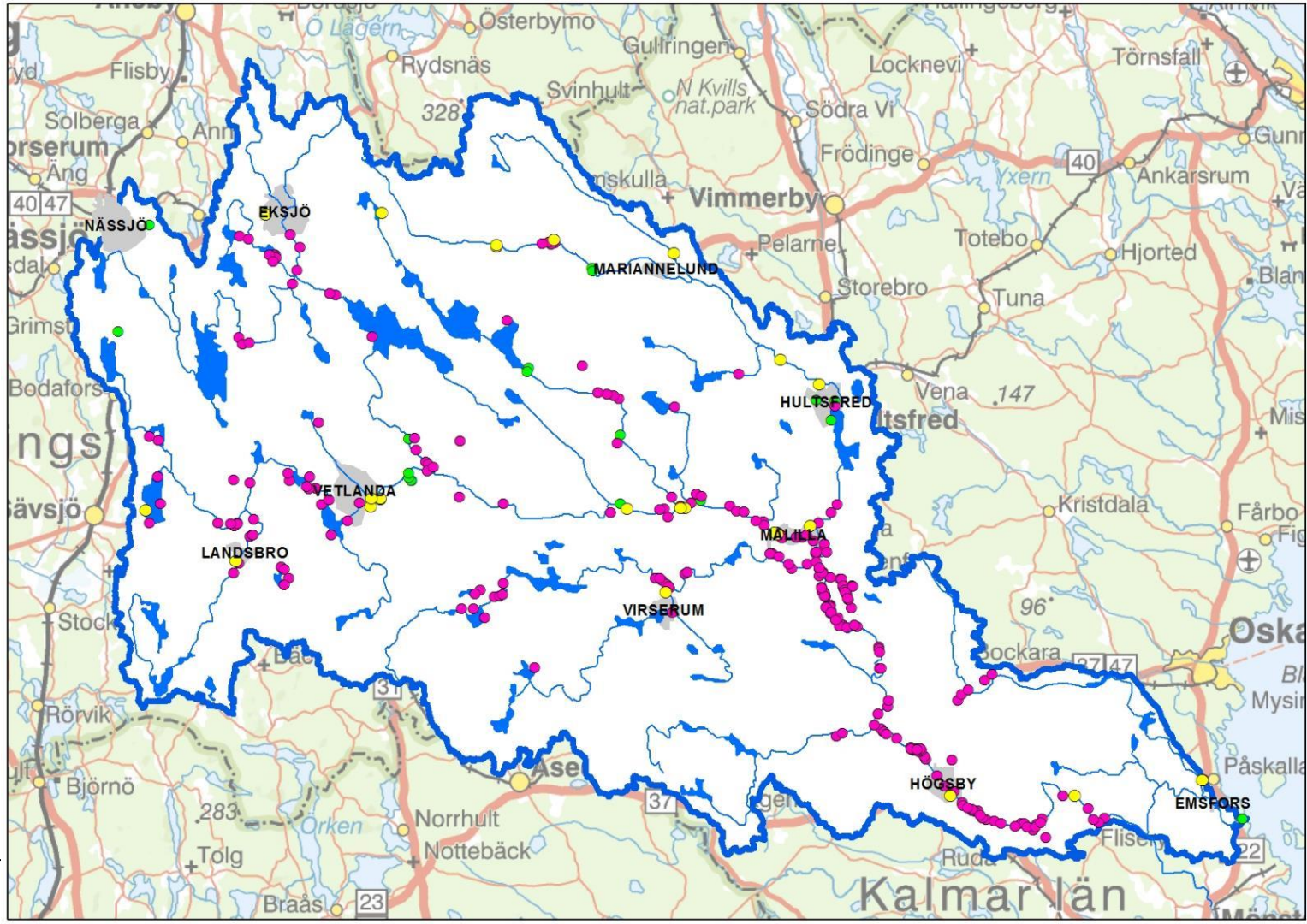
291 olika
uttagspunkter



Gul – kommunala
dricksvattentäkter
31

Lila – bevattnings-
samfällighet 250

Grön – övriga
(timmer, industri,
bruk m.m.) 10

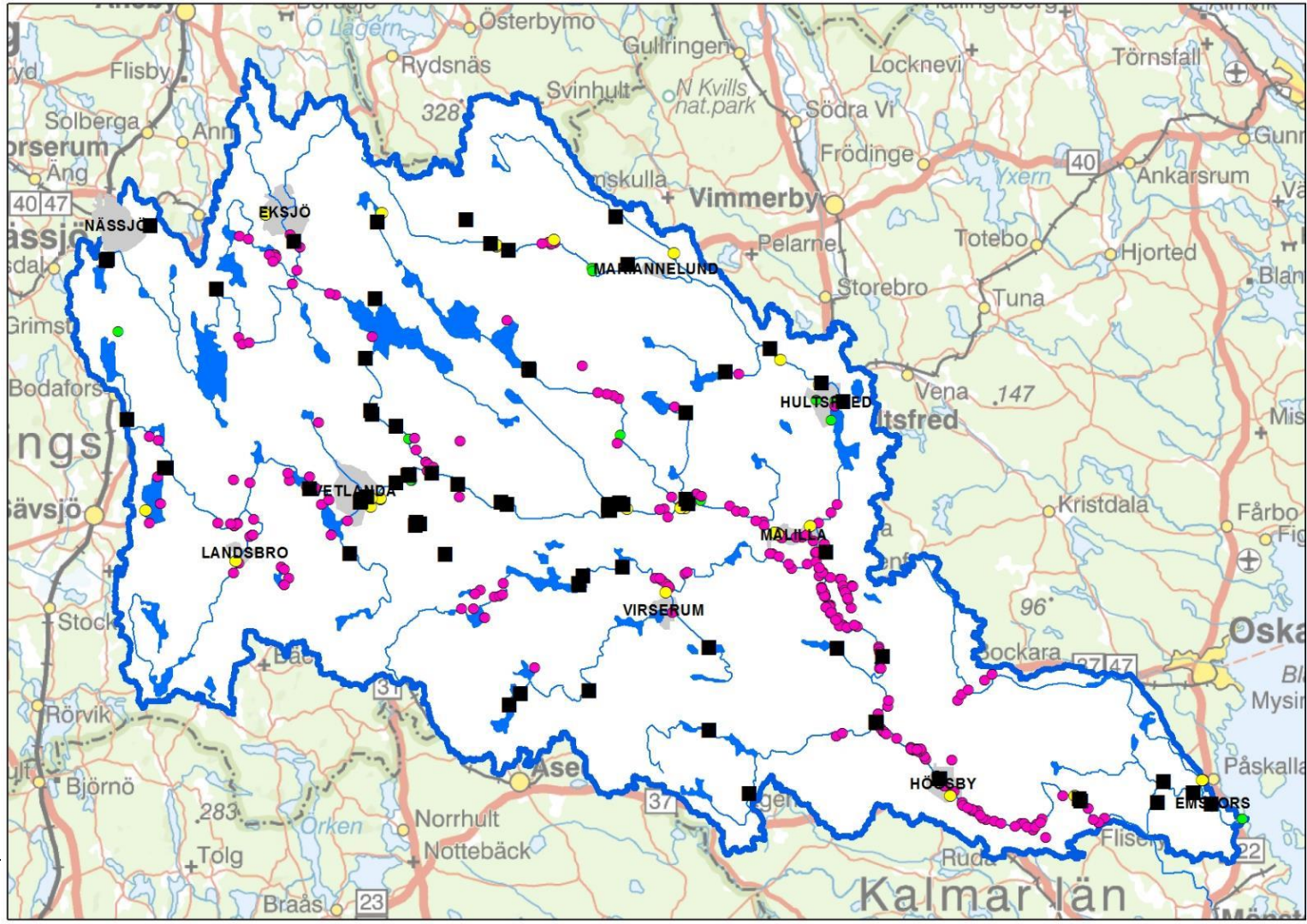


Kraftverk, dammar och dämningar – 75
(varav 44 är kraftverk)

Gul – kommunala
dricksvattentäkter
31

Lila – bevattnings-
samfällighet 250

Grön – övriga
(timmer, industri,
bruk m.m.) 10



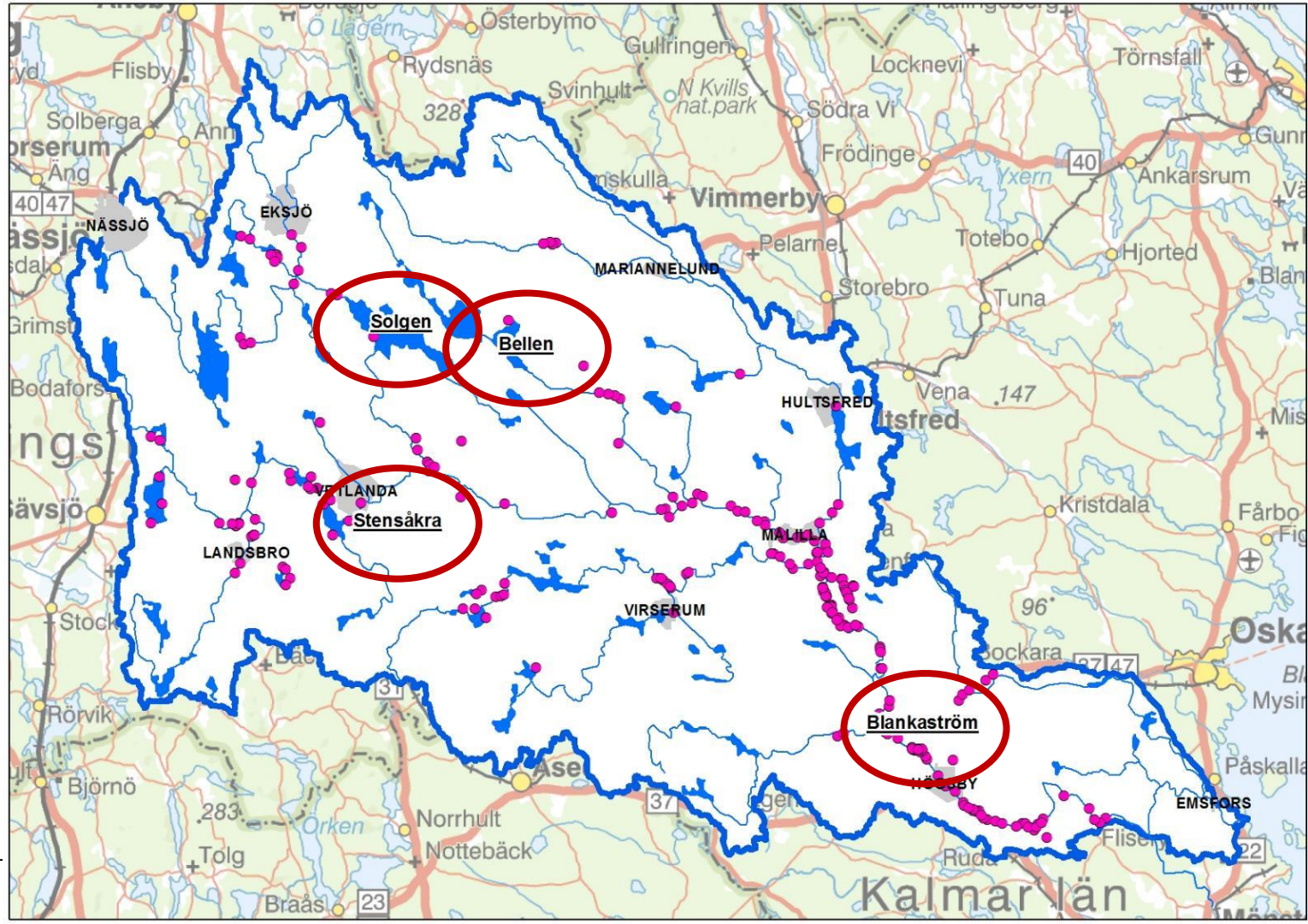
Bevattnings-
samfällighet med
villkor. April –
september.

Om vattenföringen
vid Blankaström <
10 m³/s.

Tappning från
Solgen (300 l/s maj,
200 l/s juni, 100 l/s
juli).

Bellen ska tappa
200 l/s juni-augusti.

Stensåkra –
begränsningsregel
vid 500 l/s, 400 l/s
och 300 l/s.





Emån är inte bara hem för stora havsöringar, här bor oxå några av Östersjöns sista gigantiska laxar.

Fotograf: Mikael Johansson

Sveriges största lax 2011, 25 kilo 130 cm lång från Emån...

För bara några timmar sedan fångades en fantastisk lax i småländska Emån. Ån som haft en extremt dålig stigning av lax i år lyckas ändå leverera en lax som direkt



Teckenförklaring

- Emån huvudavrinningsområde
- Större vattendrag och sjöar
- Större tätorter
- Brunnarsarkivet - vattenuttag
- Uttag bevattningsamfällighet
- Uttag industri
- Kraftverk, dammar och dämningar

Senaste nytt

- 22 Nov Flugfiskaren flugbindningsfilmer
- 22 Nov Sävveåns flug till fyra spännande fö
- 22 Nov Black Friday Erbjödanden och gal
- 22 Nov Här är svens fisketips!
- 21 Nov Yrkesfiskare på torsk i Ålands hav

Nyhetsbrev / +Mag

Nyhetsbrev



Prenumerera kostnad fiske nyheter från Fisk din epostadress:

Ange epost-adre

Fiske24/7 är ett helt gratis sammanfattar utvalda nyb Fiske, filmer och bloggar, sportfiske och andra vatten om året. Avprenumerera p





anna-karin.rasmussen@havochvatten.se

Havs
och Vatten
myndigheten